



HYVÄÄ VOINTIA

OPISKELIJAHUOLLON TOTEUTUMINEN,
SEN KÄYTÄNNÖT JA KEHITTÄMINEN

Opetusneuvos Anu Räisänen



ARVIOINTIKOHDE

- Opiskelijahuoltoon kuuluvien palveluiden tarjonta ja saatavuus
- Opiskeluterveydenhuoltopalveluiden toimivuus osana opiskelijahuoltoa
- Koulutuksen järjestäjän opiskelijahuoltoon ja opiskeluterveydenhuoltoon liittyvä ohjeistus, palveluista tiedottaminen ja palveluihin ohjaaminen
- Opiskelijahuollon suunnittelu ja kehittäminen osana koulutuksen järjestäjän muuta toimintaa ja kehittämistä sekä osana sosiaali- ja terveystoimen kanssa tehtävää yhteistyötä



ARVIOINNIN TEHTÄVÄT JA TAVOITTEET

- Kehittää ammatillisen koulutuksen laatua
- Tukea opiskelijahuollon ja opiskeluterveydenhuollon laadukasta toteuttamista
- Tukea ohjeistusta, tiedottamista ja palveluihin ohjausta
- Edistää eri toimijoiden välistä vuoropuhelua
- Levittää hyviä käytäntöjä
- Osoittaa kriittisiä tekijöitä, vahvuuksia ja kehittämiskohteita
- Kehittää arviointikulttuuria ja lisätä arvioinnin vaikuttavuutta



ARVIOINNIN PERIAATTEET

- kehittävä arviointi – osallistavuus
- käytännön hyöty opiskelijahuoltoon
- monitahoisuus
- kriteeriperustaisuus (maksimi 185 pistettä)
- järjestäjätaso, eri kunnissa sijaitsevat toimipisteet

LÄHTÖKOHDAT

- kansalliset linjaukset
- yksilö- ja yhteisötaso
- opiskelijahuollon hallinnan systemaattisuus



AINEISTON KOONTI

- CQAF – viitekehys
- Toimintakuvaukset: järjestäjä- ja tutkintotasot
- Monitahoarviointi – arviointiraati

ULKOINEN ARVIOINTI

- Toimintakuvaukset ja itsearviointiraportti
- Määrälliset tiedot (kustannukset, keskeyttäminen, läpäisy)
- Pirkanmaan maakunnan alueen järjestäjien haastattelu

ARVIOINNIN KRITEERIPERUSTAISUUS

- Kriteereiden testaaminen ennalta

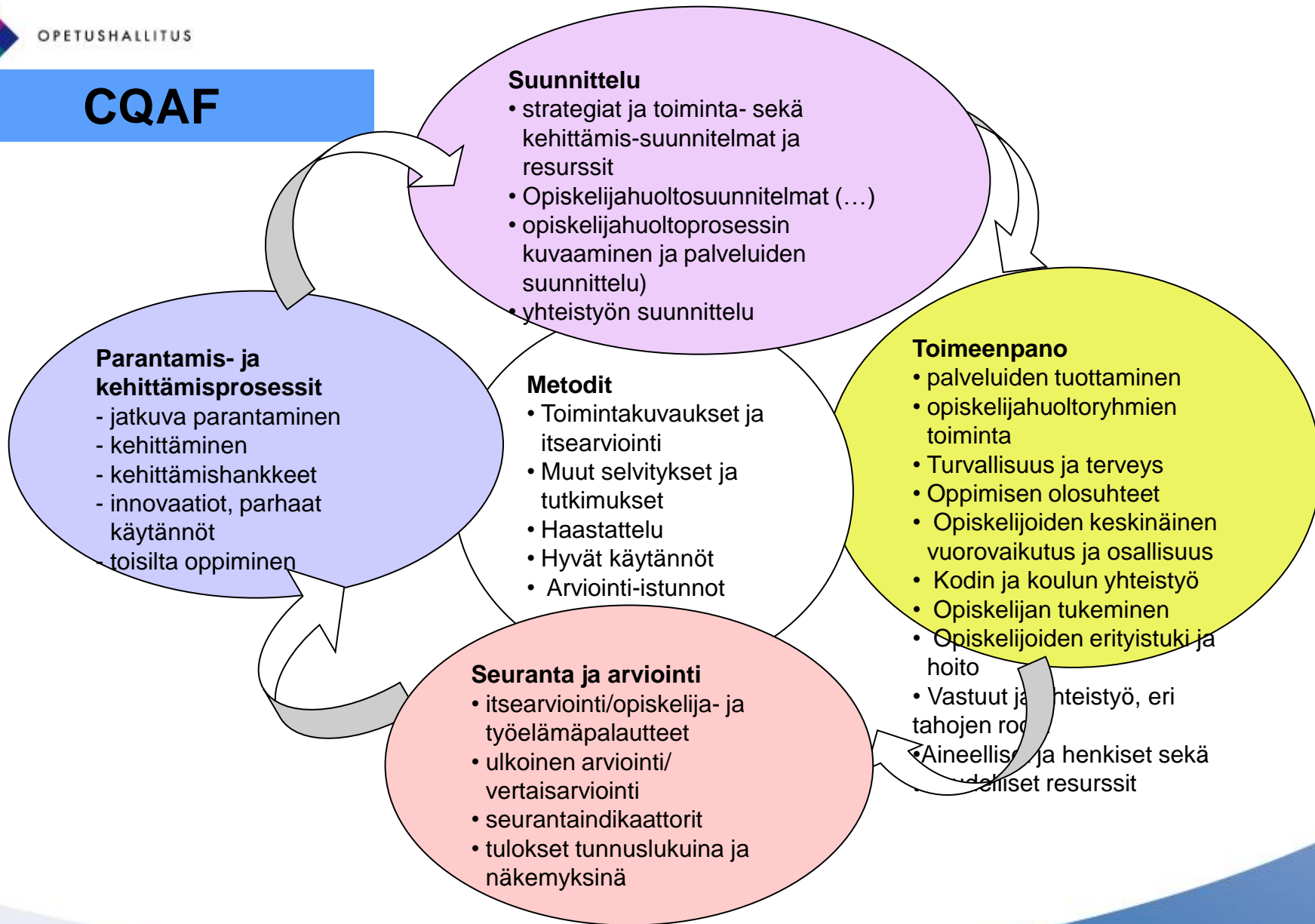


KRITEERIT

1 Suunnittelu ja järjestäjän linjaukset	
• linjaukset, suunnittelu	0–30 pistettä
2 Toteutus	
• johtaminen, opiskelijahuoltoryhmät, tiedottaminen...	0–15 pistettä
• opiskelijahuolto käytännössä (yhteisöllisyys, yhteistyö...)	0-30 pistettä
• opiskelijahuolto.... (yksilölliset palvelut..)	0-30 pistettä
• yhteistyö ja tietojen hallinta	0-10 pistettä
• opiskelijahuollon resurssit	0-15 pistettä
3 Seuranta ja arviointi	
• laadunvarmistus, seuranta	0–15 pistettä
4 Tulokset ja vaikutukset/vaikuttavuus	
• tyytyväisyys, indikaattorit...	0–15 pistettä
5 Parantaminen ja kehittäminen	
• kehittäminen, uudet toimintatavat, toisilta oppiminen...	0–25 pistettä



CQAF





KRITEERIT

- systemaattisuus
- näyttöperusteisuus
- tavoitteiden mukaisuus

OPIKELIJAHUOLTO

Ohjausjärjestelmä

Lainsäädäntö
OPM:n linjaukset
Opetussuunnitelmien ja
tutkintojen perusteet
Informaatio-ohjaus

Opiskelijahuoltojärjestelmä
1) Koulutuksen järjestäjän tehtävät ja vastuut
2) Sosiaali- ja terveydenhuoltopalveluiden tehtävät ja vastuut opiskelijahuollossa

Tehtävät:
Oppilaitoksen hyvinvointi
Opiskelijoiden tukeminen
Opiskelijoiden erityistuki ja hoito
Vastuut ja yhteistyö
Voimavarat

Palveluiden tarjonta ja saatavuus

Opiskelijaterveydenhuolto osana opiskelijahuoltoa

Ohjeistus, tiedottaminen ja ohjaaminen

Palveluiden organisointi käytännössä ja jatkuva kehittäminen

Arviointikohteen ja aiempien tulosten analyysi

Prosessin ja tulosten laatu

Koulutuksen järjestäjät:

- Kuvausten laadinta
- Hyvät käytännöt
- Monitahoarviointi

Ulkoinen arviointi:

- Järjestäjäkohtainen pisteytys ja tulkinnallinen analyysi
- Pirkanmaan maakunnassa sijaitsevien järjestäjien haastattelu
- Aikaisemmat selvitykset ja tutkimukset
- Tilastot ja rekisterit

Raportointi

Päätös 4/2008 Suunnittelu 5/09
Raportti 6/10

Aineisto 06 -09/2009

Arviointi 10 -2/10

Kehittävän arvioinnin viitekehys - arviointiprosessi



YHTEISPISTEIDEN JAKAUMA (n = 113)

tavoitetason alitti jokaisella alueella 33 järjestäjää (27,5 %)

tavoitetason ylitti jollakin alueella 73 järjestäjää (60,8 %)

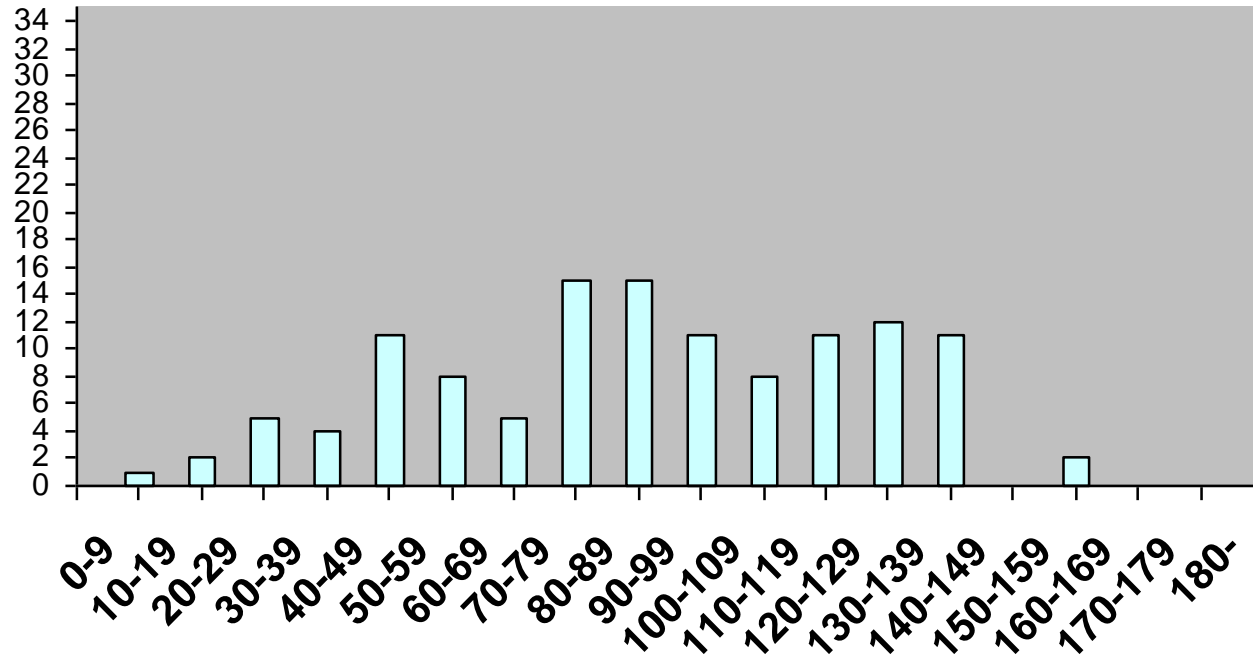
tavoitetason ylitti kaikilla alueilla 14 järjestäjää (11,7 %)

yleiskeskisarvon (57 %) ylitti 45 järjestäjää (31,3 %)

- opiskelijahuoltoon panostetaan paljon
- järjestäjien väliset erot erittäin suuret
- painopiste korjaavassa toiminnassa ennaltaehkäisyn sijaan
- ensisijaisuus hyvinvoinnissa ja yhteisöllisyydessä
- ammatillistuminen – moniammatillisuus - omat yksiköt – opettajat etääntyvät
- toimipisteiden väliset suuret erot
- järjestäjän koko ei ratkaiseva hyvyyden mittarina
- oppilaitos- ja alakohtaiset kulttuurit painottuvat jopa isoissa yksiköissä
- toimintojen yhdenmukaistamisen tarve suuri

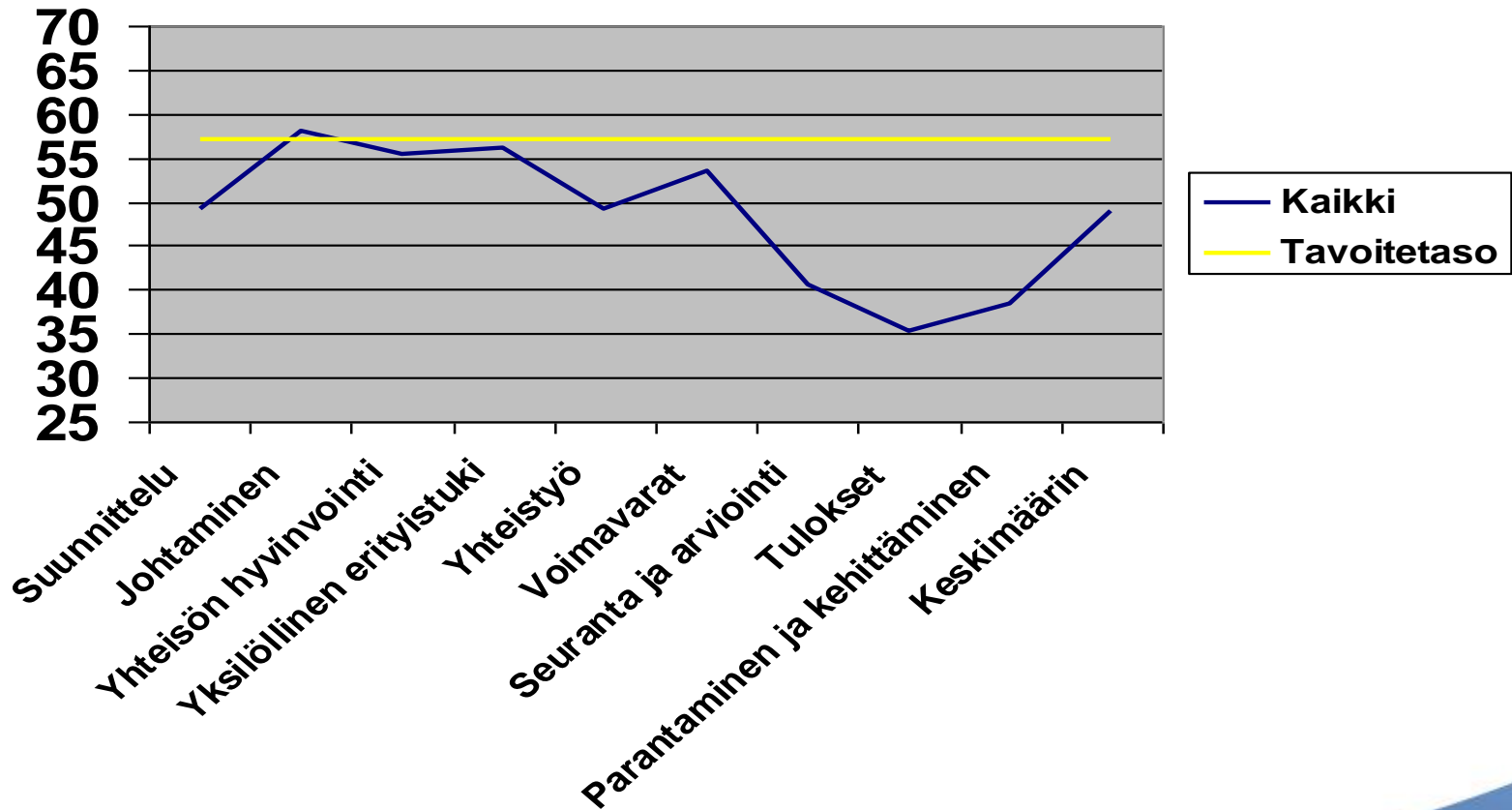


OPIKSELIJAHUOLLON PISTEJAKAUMA



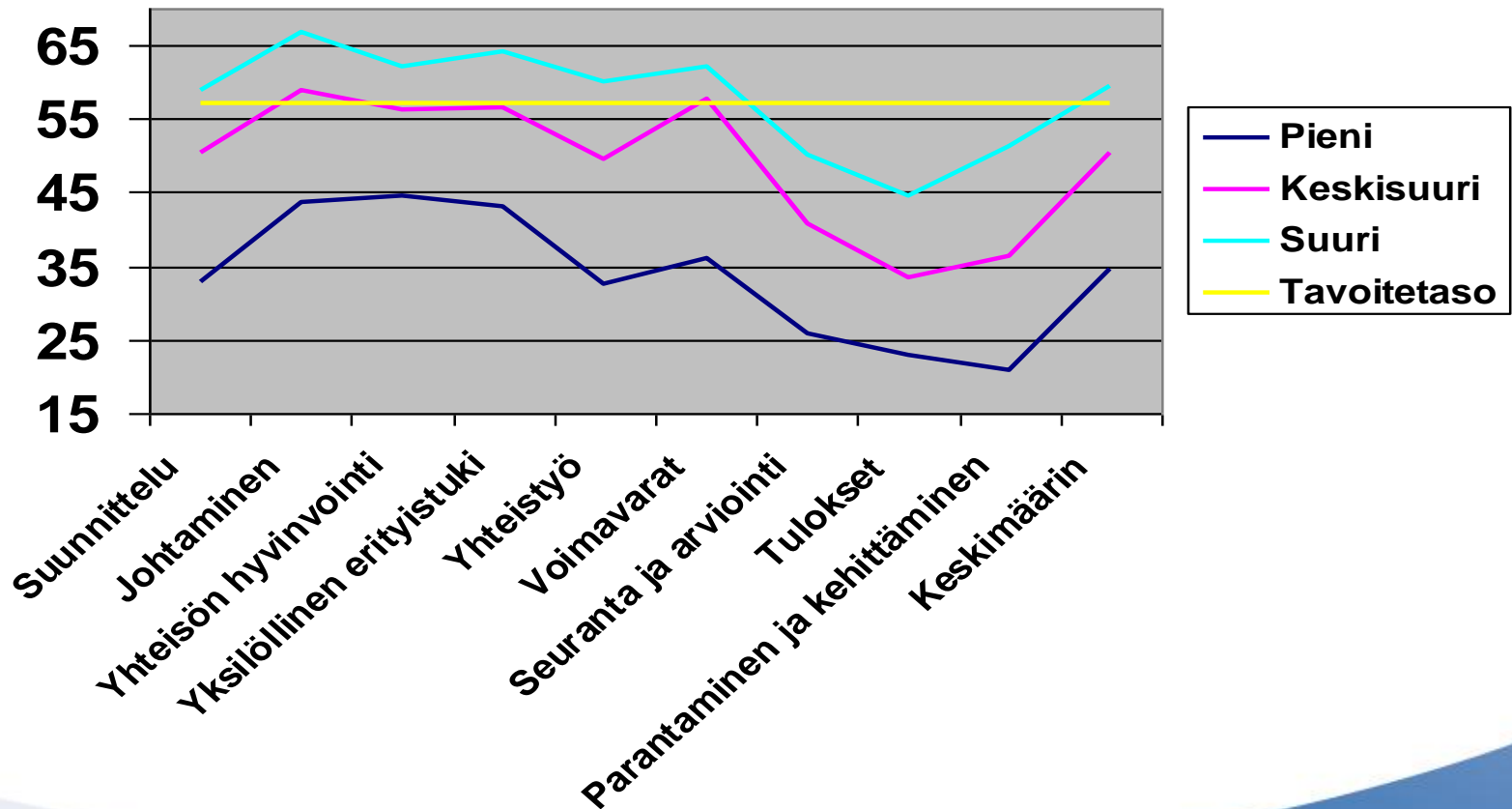


KESKIMÄÄRÄINEN TASO OSA-ALUEITTAIN



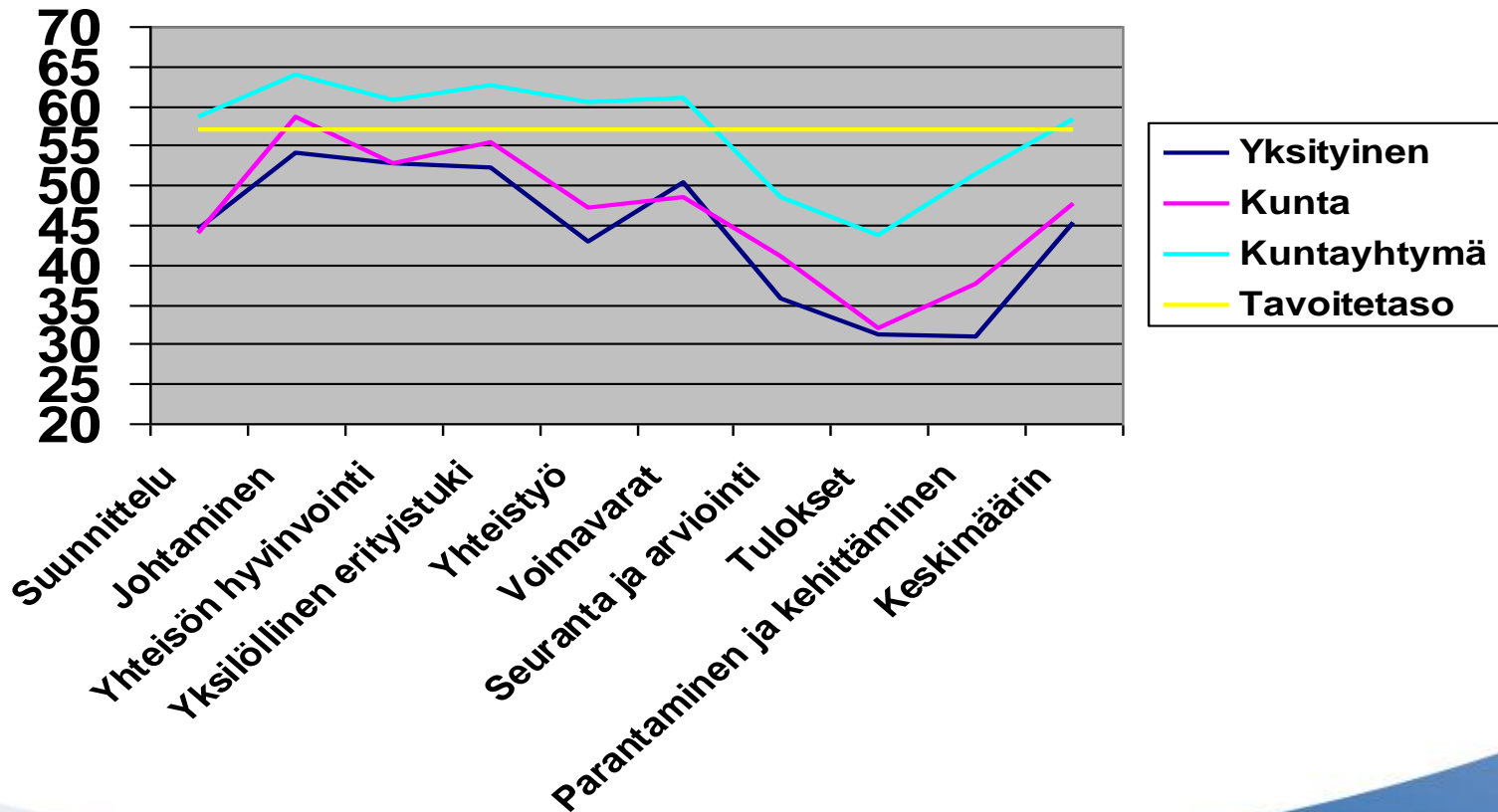


LAATUTASO JÄRJESTÄJÄN KOON MUKAAN



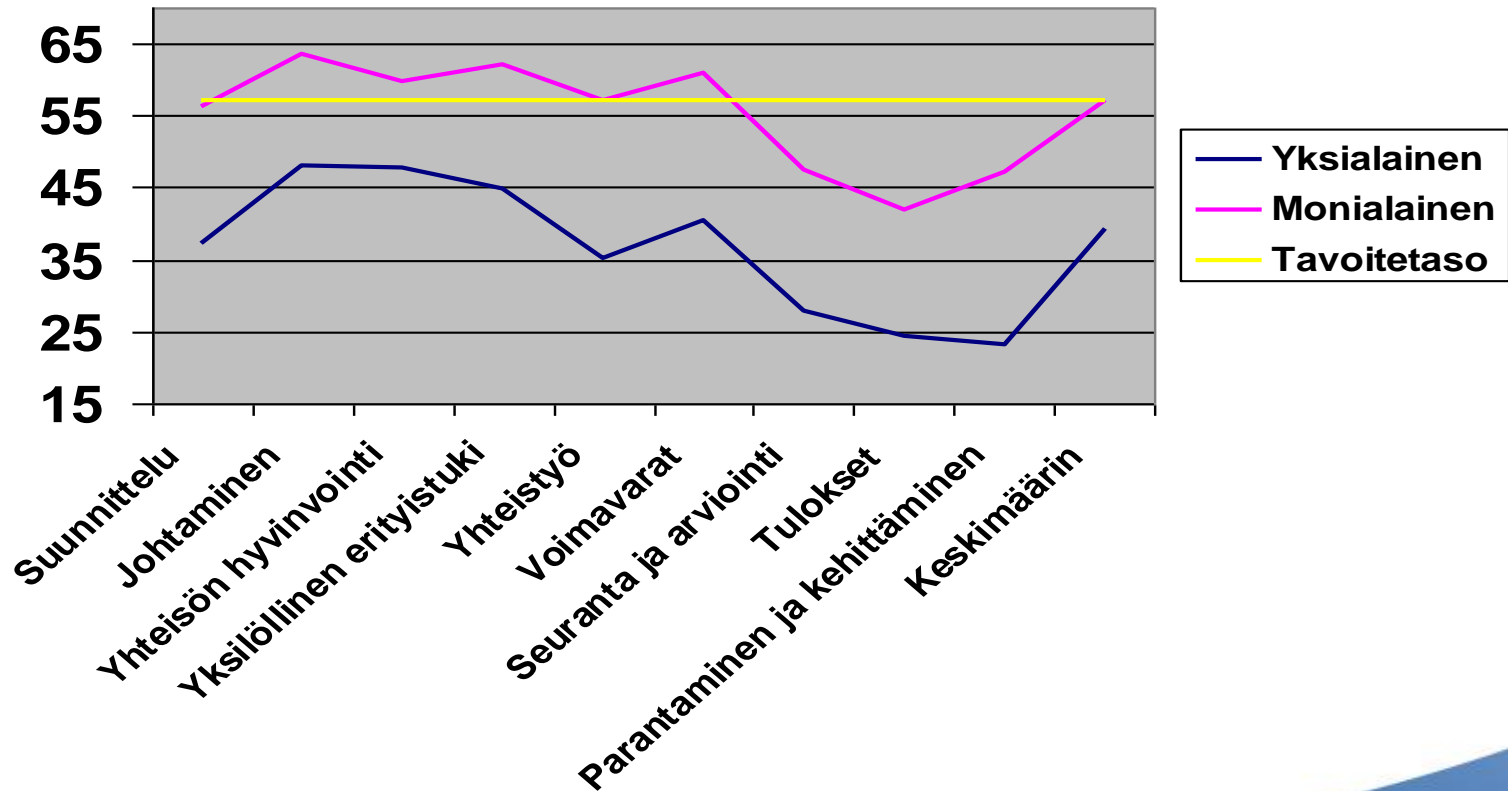


LAATUTASO JÄRJESTÄJÄN OMISTUSPOHJAN MUKAAN



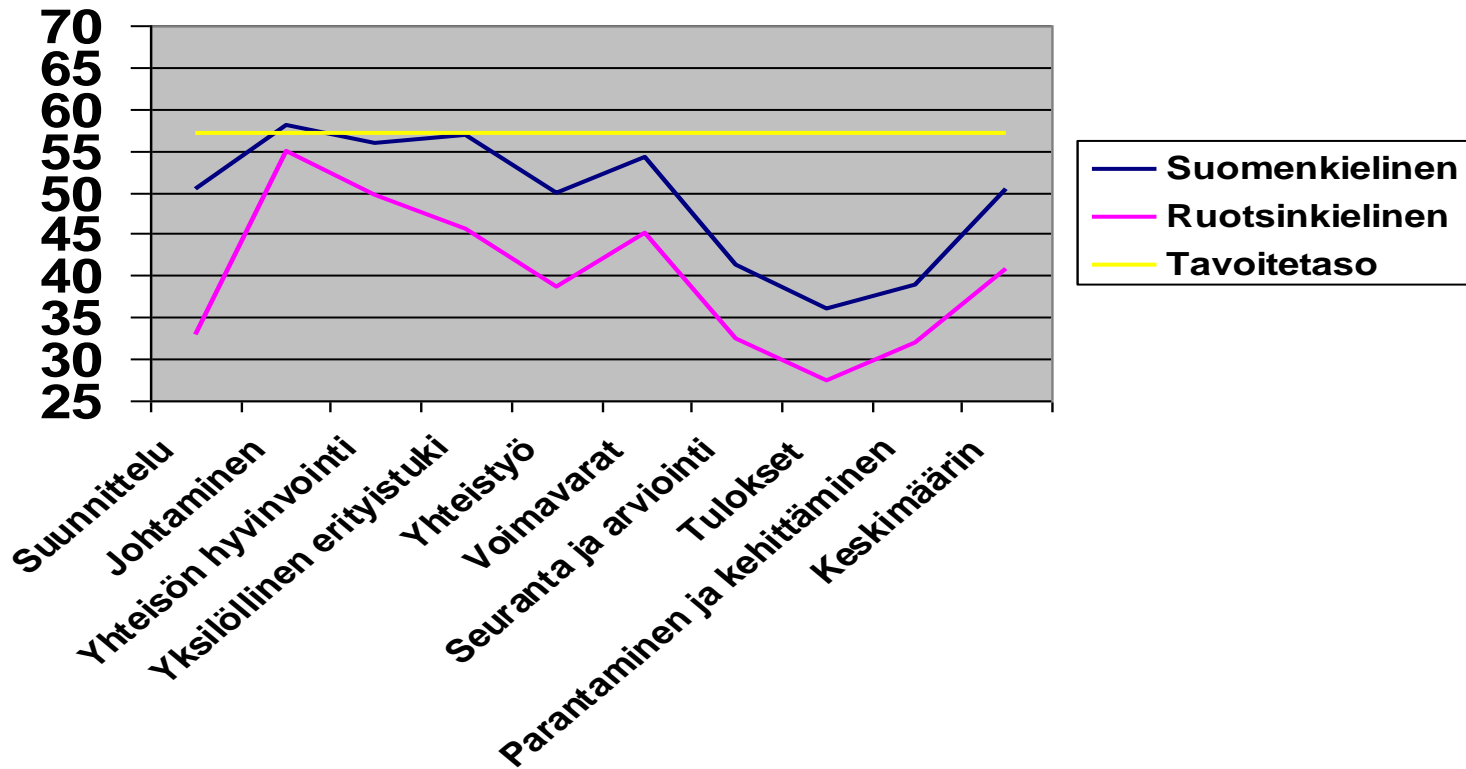


KESKIMÄÄRÄINEN TASO TEHTÄVÄN MONIPUOLISUUDEN MUKAAN





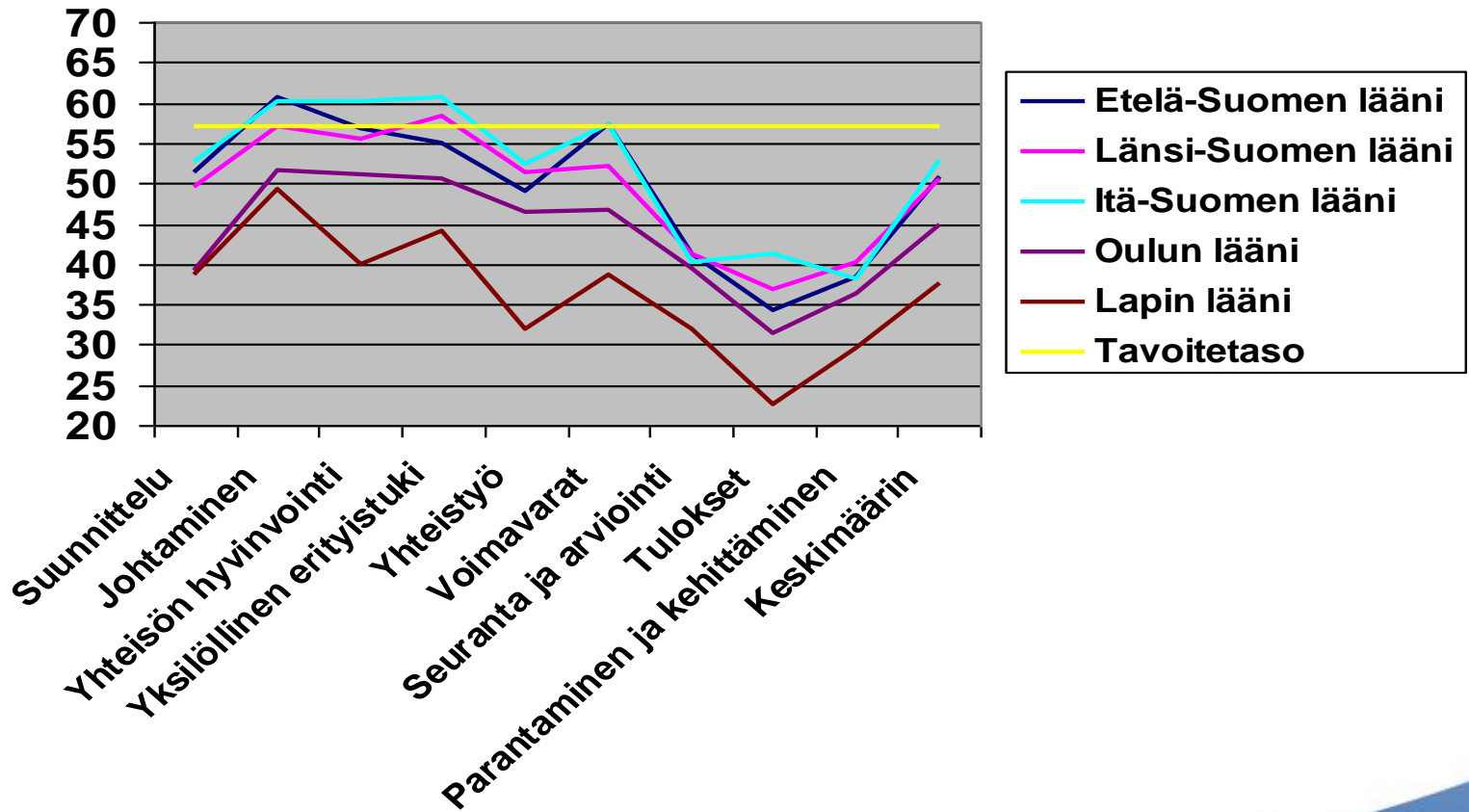
KESKIMÄÄRÄINEN TASO KIELIRYHMITÄIN



Järjestäjän koko ruotsinkielisessä koulutuksessa merkittävä eroja selittävä tekijä

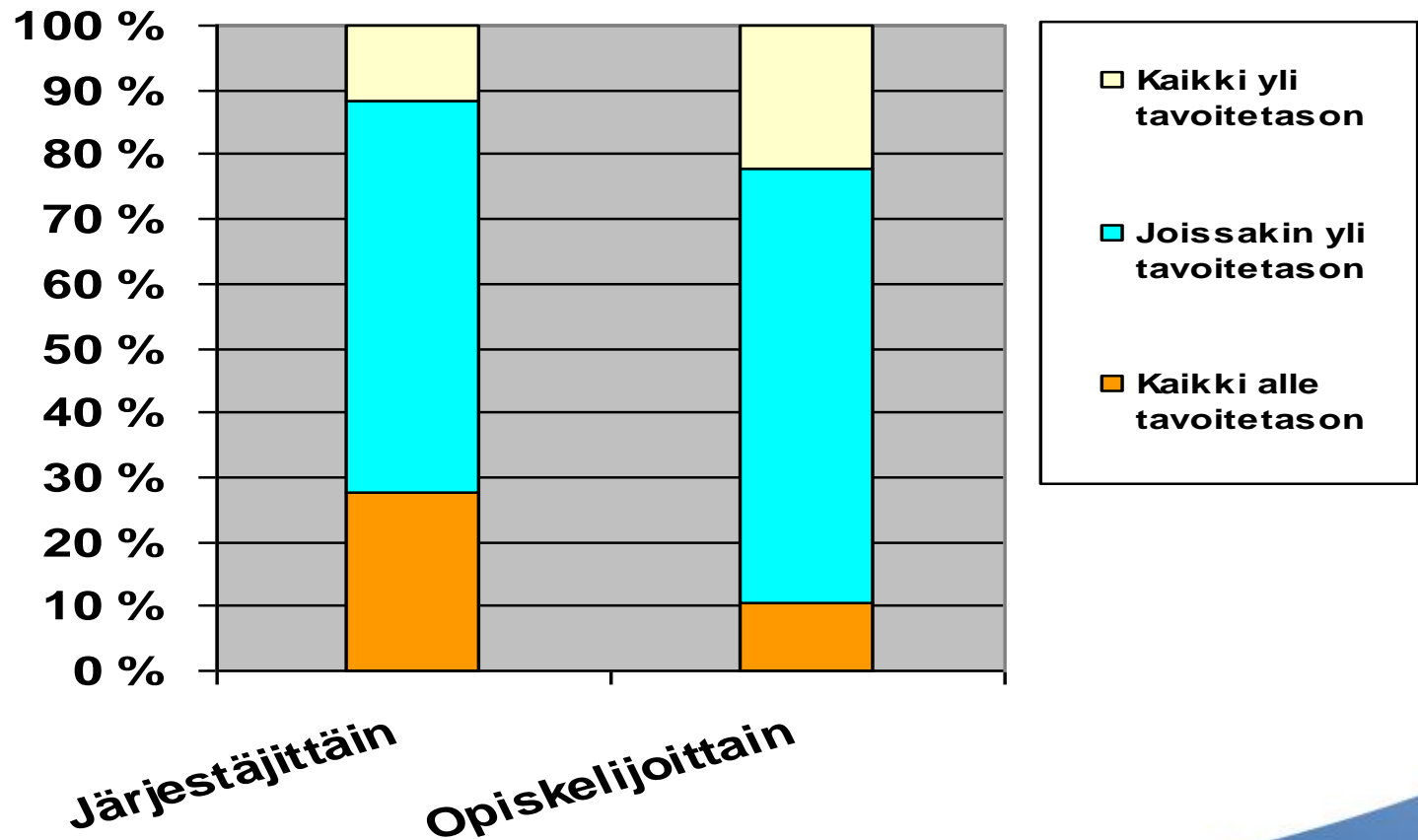


LAATUTASO JÄRJESTÄJÄN SIJAINTELÄÄNIN MUKAAN





LAATUTASO JÄRJESTÄJIEN JA OPISKELIJAMÄÄRÄÄN SUHTEUTETTUNA





TAVOITETASON KAIKISSA ARVIOINTIKOHTEISSA YLITTÄNEET

Axxell Utbildning AB

Etelä-Karjalan koulutuskuntayhtymä

Helsingin Diakonissalaitoksen säätiö

Hengityслиitto Heli ry

Invalidiliitto ry

Itä-Savon koulutuskuntayhtymä

Kainuun maakuntakuntayhtymä

Keski-Pohjanmaan koulutuskuntayhtymä

Korpisaaren säätiö

Seinäjoen koulutuskuntayhtymä

Kuopion talouskoulun kannatusyhdistys ry

Oulun seudun koulutuskuntayhtymä

Savon koulutuskuntayhtymä

Uusikaupunki



OPPILAITOKSEN HYVINVOINTI

- yhteisöllisyys, turvallisuus ja oppimisen olosuhteet painopisteinä
 - turvallisuuteen panostetaan
 - opinto-ohjaajan rooli keskeinen
 - nivelvaiheiden merkitys tiedostetaan
 - asumis- ja ravitsemispalvelut hyvällä tasolla
 - kodin ja oppilaitoksen yhteistyö melko hyvällä tasolla
-
- pirstaleinen toimintaohje- ja sääntöviidakko
 - ennaltaehkäisevä terveydenhoito ei korostu
 - terveystietoa ei mielletä hyvinvoinnin aspektiksi
 - opettajat etäällä opiskelijahuollon ytimestä
 - vapaa-ajan toiminnot painottuvat joissakin yksiköissä
 - oppilaskuntatoimintaa tulee tehostaa edelleen
 - kuraattori- ja psykologipalvelut eivät tarpeita vastaavia



OPISKELIJOIDEN YKSILÖLLINEN TUKI

- tuen tarve suuri – tarve kasvanut – tietoisuus lisääntynyt
1. Opiskeluun osallistumisen seuranta
 - systemaattisuus – keskeyttämisen ehkäisy
 2. Oppimisvaikeuksien kartoittaminen ja tukitoimet monipuolisia
 3. Kiusaaminen
 - 0-toleranssi yleistä
 - kaikki ei tule esille
 4. Uhkatilanteet ja käyttäytymisongelmat
 - ei mittava ongelma
 - kriisitilanteisiin varauduttu



OPISKELUTERVEYDENHUOLTO

- 1 Suuria eroja: opiskelupaikkakunta, kotipaikkakunta
- 2 Terveystarkastuksen palveluissa eroja
- 3 Suurimmat ongelmat psykologi- ja lääkäripalveluissa
 - mielenterveys- ja päihdetyö
- 4 Suun terveydenhoidosta ei puhu juuri kukaan
- 5 Terveystarkastuksia ei kaikille opiskelijoille
- 6 Terveyskyselyiden tuloksia ei hyödynnetä
- 7 Kuntien väliset suuret erot
- 8 Järjestäjät eivät miellä omaa rooliaan terveystarkastusten suhteen
 - suunnittelu – seuranta – periaatteet ja yhteistyö puutteellista
- 9 Opiskeluterveydenhuollon integroituminen opiskelijahuoltoon kangertelee



10 Opiskelijaterveydenhuoltoa ei ”johda” kukaan - ei yhteistä suunnittelua

- järjestäjien ja kuntien kirkastettava vastuutaan

11 Lastensuojelun ongelmat eivät suuria

12 Sosiaalipalveluiden suhteen epäselvyyksiä – järjestäjän vastuulla

- tarve kasvava
- ennaltaehkäisevä työ?
- kustannukset?
- kuraattori & psykologipalvelut?
- yhteistyöhaasteet
- kuraattoreiden kirjava ammattitausta



OPISKELIJAHUOLTOON JA TERVEYDENHUOLTOON LIITTYVÄ OHJEISTUS

- 1 Suunnitelma ja ohjekeskeisyyttä – suunnitelmallisuus parantunut
 - noin 60-65 %: lla on näyttö opiskelijahuollon suunnitelmasta
 - noin 20 % on kuvannut opiskelijahuollon prosessin
 - suunnitelmien monikirjoisuus - normatiivisuus
- 2 Tarve kokonaisvaltaiseen hyvinvointisuunnitelmaan
- 3 Viranomaisyhteistyössä tehostamistarvetta
4. Eri tahojen vastuut ja yhteistyövelvoitteet tulee selkeyttää



OPIKELIJAHUOLLON SUUNNITTELU

- ei omaa toimintasuunnitelmaa ja budjettia – oma tulosalue
- tarve panostaa henkilöstövoimavaroihin ja niiden kehittämiseen
- opiskelijahuoltoryhmät (-ryhmät) merkittävä resurssi
- seuranta- ja arviointi erittäin puutteellista
- kansallinen seuranta vähäistä toiminnan merkittävyyteen nähden



KEHITTÄMISKOHTEET

Järjestäjät

- Yhteisöllisyys, palveluiden saatavuus ja toiminnan opiskelijälähtöisyys
- Opiskelijahuollon strategiset linjaukset ja vuosisuunnitelmat sekä palveluiden yhdensuuntaisuus
- Nykyiset suunnitelmat ja toimintaohjeet hyvinvointisuunnitelmaksi
- Lakisääteiset opiskeluterveydenhuollon (+ sosiaalihuollon) palvelut

Kansanterveystyö

- Palveluiden saatavuuden varmistaminen
- Palveluiden mitoitus tarpeiden mukaisesti
- Opiskeluterveydenhuollon suunnitelma



Viranomaiset

- Nuorten neuvolapalvelut jatkumoksi äitiys- ja lastenneuvolapalveluille
- Kuntien sosiaalitoimen vastuiden selkeyttäminen vammaishuollossa ja lastensuojelussa sekä opiskelijoiden sosiaalisiin tarpeisiin vastaamisessa
- Hallinnon rajat ylittävän yhteistyön vahvistaminen
- Opiskelijahuollon seuranta, indikaattorit ja arviointi
- Opiskelijahuoltohenkilöstön koulutuksen
- Alueelliset koulutustilaisuudet sekä hyvistä käytänteistä oppiminen