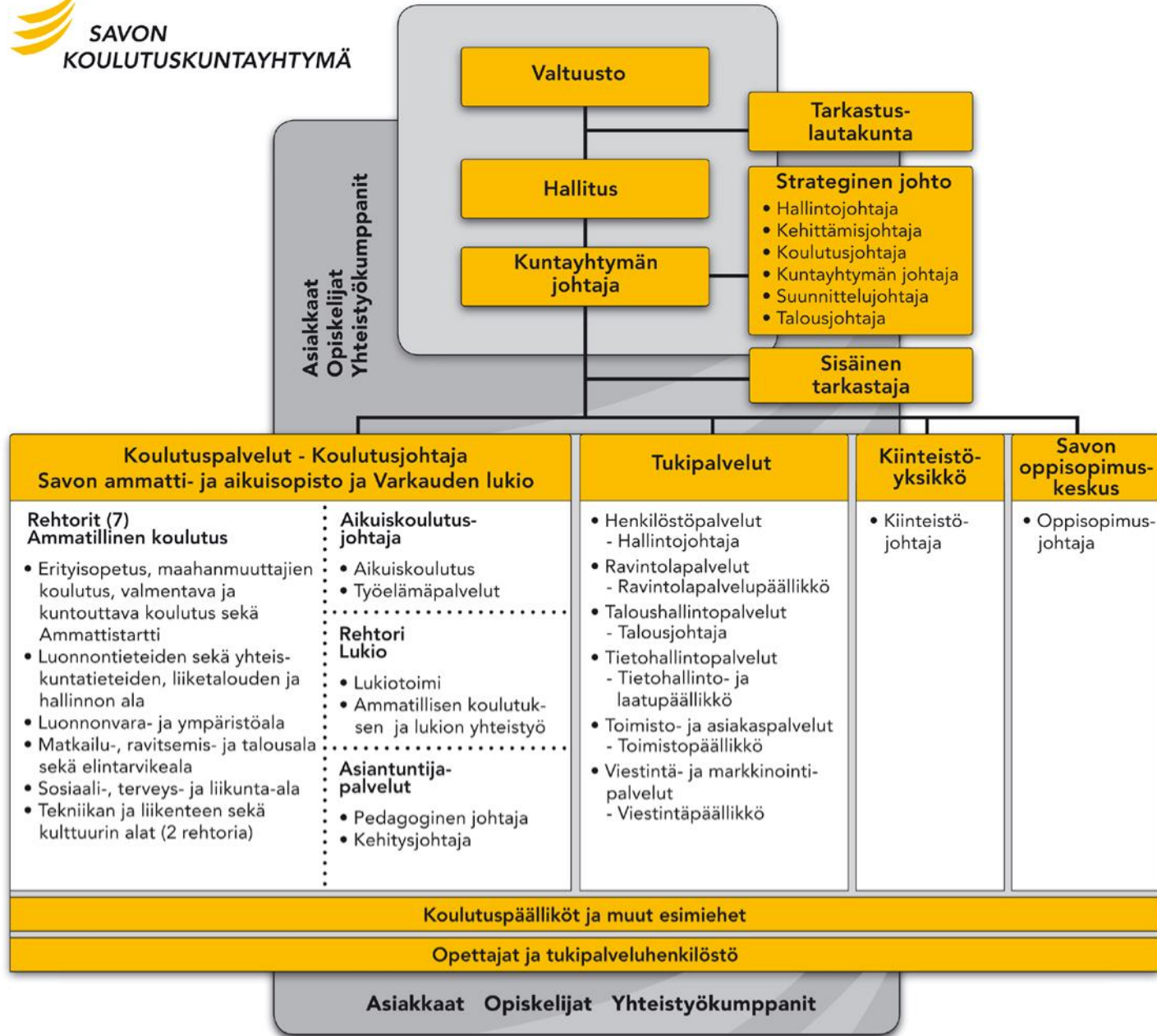


Ammatillisen koulutuksen
hyvinvointipäivät, Vierumäki 2 - 3. 12.2009

Työhyvinvoinnin toimintasuunnitelma
työhyvinvoinnin edistämiseksi,
case Savon koulutus kuntayhtymä

Savon koulutuskuntayhymä

- Yksi Suomen suurimmista ammatillisen perus-, jatko-, ja täydennyskoulutuksen järjestäjistä
- Savon ammatti- ja aikuisopisto
- Varkauden lukio
- n. 8000 opiskelijaa
- Henkilöstöä n. 1100
- Liikevaihto n. 98 milj.€ (v.2009)
- Koulutusta kahdeksalla eri paikkakunnalla



Koulutusta koko maakunnan alueella



Koulutusalat



Kulttuuriala



Yhteiskuntatieteiden,
liiketalouden
ja hallinnon ala



Luonnon-
tieteiden ala



Tekniikan ja
liikenteen ala



Luonnonvara-
ja ympäristöala



Sosiaali-, terveys-
ja liikunta-ala



Matkailu-,
ravitsemis ja
talousala



Muu koulutus



Työhyvinvoinnin toimintasuunnitelma

- Tavoitteet – mihin pyritään?
- Toimenpiteet – miten päästään tavoitteisiin?
- Mittarit – miten vaikuttavuutta mitataan?
- Kriittiset pisteet – mitä huomioitava?
- Yhteistyötahot- kenen kanssa toimitaan?

Tavoitteet

- Työhyvinvoinnin periaatteiden määrittely kuntayhtymässä: (TTL:n työkykyä ylläpitävän toiminnan osatekijät)
 - Työyhteisön ja organisaation toimivuuden parantaminen
 - Yksilön terveyden ja voimavarojen edistäminen
 - Työn ja työympäristön kehittäminen
 - Osaamisen kehittäminen

Työhyvinvoinnin toimintasuunnitelma 2010-2011



Lähde: TTL, työkykyä ylläpitävän toiminnan osatekijät

	Taso 1	Taso 2	Taso 3
Kohderyhmä	Kaikki työntekijät	<ul style="list-style-type: none"> Työntekijät, joita uhkaa työkyvyn alentuminen työyhteisöt, joissa ilmenee toimintahäiriöitä 	<ul style="list-style-type: none"> Työntekijät, joiden työkyky on alentunut kriisiytyneet työyhteisöt
Tavoite	<ul style="list-style-type: none"> työkykyä uhkaavien tekijöiden ennakointi työ- ja toimintakyvyn edistäminen 	ennakointi sekä työ- ja toimintakyvyn tukeminen ympäristöön ja yksilöön kohdistuvien toimenpitein	<ul style="list-style-type: none"> työkyvyn palauttaminen kriisin hallinta
Tunnistus	kuntayhtymän ja yhteisöjen tarpeet	<ul style="list-style-type: none"> oireilu, sairastelu, mm. päihdeongelmat oma tai muu aloite työterveyshuollon arvio 	<ul style="list-style-type: none"> sairastaminen työstä suoriutumisen heikkeneminen työterveyshuollon seuranta TOB-kysely
Toimenpiteet	<ul style="list-style-type: none"> johtaminen ammattillinen osaaminen vaikutusmahdollisuudet omaan työhön ennaltaehkäisy terveellisten elämäntapojen edistäminen työn ja työympäristön kehittäminen työsuojelu työhönperehdytys ja -opastus työyhteisön kehittäminen 	tason 1 toimenpiteiden lisäksi: <ul style="list-style-type: none"> työ- ja toimintakyvyn seuranta työn mukauttaminen uuteen tehtävään sijoittaminen neuvonta ja ohjaus omakohtainen terveyden edistäminen kuntoutus työympäristön kehittäminen työyhteisön kehittäminen 	Tason 1 toimenpiteiden lisäksi: <ul style="list-style-type: none"> työn mukauttaminen yksilön suorituskyykyyn lääkinnällinen ja ammatillinen kuntoutus työhönsijoitustoiminta työympäristön kehittäminen työyhteisön kehittäminen
Toimijat	<ul style="list-style-type: none"> esimiehet henkilöstöhallinto 	<ul style="list-style-type: none"> esimiehet henkilöstöhallinto (työterveyshuolto) 	<ul style="list-style-type: none"> esimiehet työterveyshuolto henkilöstöhallinto

Työkykyä ylläpitävän toiminnan tasot
(mukaeltu Sosiaali- ja terveysministeriön työterveyshuollon neuvottelukunnan kuvauksesta)

Toimenpiteet

- Työhyvinvointi-ryhmä:
 - tehtävänä toimia työhyvinvoinnin asiantuntijaelimenä kuntayhtymässä
- Työhyvinvoinnin toimintasuunnitelma:
 - Määrittelee Tyhy-toiminnan ja sen painopistealueet kuntayhtymässä
- Tyhy-toimenpiteiden käytännön toteutus

Toimintasuunnitelma 2010 - 2011

Tavoite	Miten tehdään	Kuka tekee	Milloin	Arviointi / Mittarit
Sisäisen viestinnän tehostaminen	• Ohjeistus viestintäohjelmaan	Viestintäpäällikkö	syksy 2009	TOB
	• Yt-ryhmän toiminnan tehostaminen ja roolin selkiyttäminen	Hallintojohtaja	syksy 2009	TOB
Perehdyttäminen yhtenäistetään	• sähköinen perehdyttämislista kaikkien käyttöön, hyvät toimintamallit aloilta	Henkilöstösuunnittelija	syksy 2009 – kevät 2010	TOB
Hyvien toimintamallien levittäminen, yhtenäiset toimintatavat	• Kollegiaaliset ryhmät kokoontuvat säännöllisesti <ul style="list-style-type: none"> ○ ryhmien kartoitus, aikataulutus, toimintamallit 	Kehittämisjohtaja	2010	
	• Esimieskoulutukset <ul style="list-style-type: none"> ○ talous, palvelussuhde, muutosvalmennus, puheeksiottaminen 	Kehittämisjohtaja, Hallintojohtaja	syksy 2009 – kevät 2010	koulutusten määrä
Työyhteisön toimivuuden parantaminen	• Työyhteisön kehittämishanke (Kiinteistö, puu- ja pinta, kemia)	Henkilöstösuunnittelija	syksy 2009 – syksy 2010	TOB
	• Kehityskeskustelut	Kehittämisjohtaja, esimiehet	syksy 2009 – kevät 2010	TOB
	• Työn kehittäminen (työkierto, työmuotoilu, -mitoitus, -jaksotus) - toimintamallit	Henkilöstösuunnittelija	2010	TOB
	• Prosessien kehittäminen <ul style="list-style-type: none"> ○ tuotteistaminen ○ prosessikuvaukset ○ kriittinen tarkastelu 	prosessien esimiehet kehityspäällikkö tukipalvelut ja opetus	2009 – 2010 2009 – 2010 2010 - 2011	TOB, prosessikuvausten määrä, palvelusopimusten määrä

Turvallinen työympäristö	<ul style="list-style-type: none"> turvallisuushenkilöstön koulutus <ul style="list-style-type: none"> suojeluorganisaation nimeäminen 	Turvallisuuspäällikkö	syksy 2009 - kevät 2010	
	<ul style="list-style-type: none"> työpisteiden suunnittelu 	Työsuojelupäällikkö Työsuojeluvaltuutettu		ergonomiaselvitysten määrä
	<ul style="list-style-type: none"> Vaarojen selvittäminen ja riskien arviointi 	Työsuojelupäällikkö Työsuojeluvaltuutettu		työtapaturmien määrä
	<ul style="list-style-type: none"> työpaikkakäynnit, työpaikkaselvitykset, ergonomiaselvitykset 	Työsuojelupäällikkö Työsuojeluvaltuutettu Henkilöstösuunnittelija Työterveyshuolto		TOB
	<ul style="list-style-type: none"> Työsuojelun toimintaohjelma 	Työsuojelupäällikkö	päivitetään vuosittain	
	<ul style="list-style-type: none"> Turvallisuuden perehdyttämiskansio 	Turvallisuuspäällikkö	2010	
	<ul style="list-style-type: none"> Matalakynnyksisen puuttuminen toimintamalli 	Turvallisuuspäällikkö Opiskelijahuolto-organisaatio	2010	
	Työssäjaksaminen ja työhyvinvointi	<ul style="list-style-type: none"> työterveystarkastukset 	Työterveyshuolto	2009 - 2010
<ul style="list-style-type: none"> Ryhmä- ja yksilötyönohjaukset 		Esimies Työsuojelu, henkilöstöpalvelut	tarvittaessa	ohjausten määrä

Työssäjaksaminen ja työhyvinvointi	<ul style="list-style-type: none"> • Työkykyä ylläpitävä toiminta <ul style="list-style-type: none"> ○ kerhotoiminta ○ SAKU –kilpailutoiminta ○ Elämänhallinta -ryhmät 	Henkilöstösuunnittelija	2009 - 2010	TOB
	<ul style="list-style-type: none"> • Liikkumaan kannustaminen <ul style="list-style-type: none"> ○ Aino Active –mittari ○ Askelvalmentaja ○ Kuntovalmentaja 	Henkilöstösuunnittelija	2009 - 2010	Sairauspoissaolot
	<ul style="list-style-type: none"> • Vapaa-aika- ja virkistystoiminta 	Vapaa-aika- ja virkistystoimikunta	2009 - 2010	TOB
	<ul style="list-style-type: none"> • Kuntoutustoiminta <ul style="list-style-type: none"> ○ Aslak, Tyk, Kuntoremontti ○ Kuntoutusseminaari 	Henkilöstösihteeri Henkilöstösuunnittelija	2010 kevät 2010	Sairauspoissaolot, eläköitymis-ikä
	<ul style="list-style-type: none"> • Sairauspoissaolojen seuranta 	TYHY-ryhmä	2009 - 2010	
	<ul style="list-style-type: none"> • Ikäjohtamisen toimintamallit <ul style="list-style-type: none"> ○ eläköitymisen tukeminen ○ mentorointi ○ työaikajärjestelyt 	Henkilöstösuunnittelija	2010	Sairauspoissaolot, eläköitymisikä

Tyhy-suunnitelman ylläpitäminen	• toteutumisen seuranta	TYHY-ryhmä	2009 - 2010	
	• mittareiden seuranta	TYHY-ryhmä	2009 - 2010	
	• tarvittavien toimenpiteiden suunnittelu	TYHY-ryhmä Henkilöstösuunnittelija	2009 - 2010	
Osaamisen kehittäminen	• Esimiesosaaminen	Kehittämisjohtaja		TOB
	• Opetushenkilöstön osaaminen <ul style="list-style-type: none"> ○ substanssikoulutus aloittain ○ pedagoginen osaaminen 	rehtorit, koulutusp. pedagoginen johtaja	2009 - 2010	
	• tukipalveluprosessien osaaminen	esimiehet	2009 - 2010	
	• työkierto, mentorointi <ul style="list-style-type: none"> ○ toimintamallit ○ toteutus 	Henkilöstösuunnittelija esimiehet	2010	
	• osaamiskartoitusten hyödyntäminen	Kehittämisjohtaja esimiehet		
	• oikeat tehtäväkuvaukset			

Työhyvinvoinnin kehittämishjelma

Tammikuu

- Alkuinformaatiotilaisuus: Käydään läpi, mitä tuleman pitää ja tiedotetaan käytännön asioista ja aikatauluista.
- Psykofysiologiset mittaukset
 - terveyskyselylomakkeen täyttäminen
 - kehon koostumuksen mittaus, kuntotestiosa, sykealueittainen tarkastelu
 - kuormittuneisuuden seuranta 36 tuntia
- Psykososiaalisten kuormittavuustekijöiden mittaukset, kyselylomake
 - motivaatio ja arvostuksen kokeminen työssä
 - työpaikan yhteishenki
 - työn hallinta ja kiireen tunne

Helmikuu

- Alkutestien tulosten purkutilaisuus ryhmissä
 - Tulosten läpikäymien
 - Kärkihankkeiden sopiminen kullekin yhteisölle: mitä lähdetään kehittämään?
 - Tavoitteiden asettaminen: selkeät tavoitteet ja toimenpiteet
 - Ryhmä käy asiat läpi noin puolen päivän istunnon aikana
 - Henkilökohtaiset kunto-ohjelmat ja askelmittareiden jako (askelvalmentaja tukena 6 kk)

Elokuu

- Tilannekatsaus ryhmissä
 - missä mennään nyt, mitä tarvitaan lisää?
 - tarvitaanko jo jokin uusi kärkihanke?
 - tavoitteiden ja toimenpiteiden täsmentäminen
 - Kunto-ohjelmien tarkistus

Marraskuu

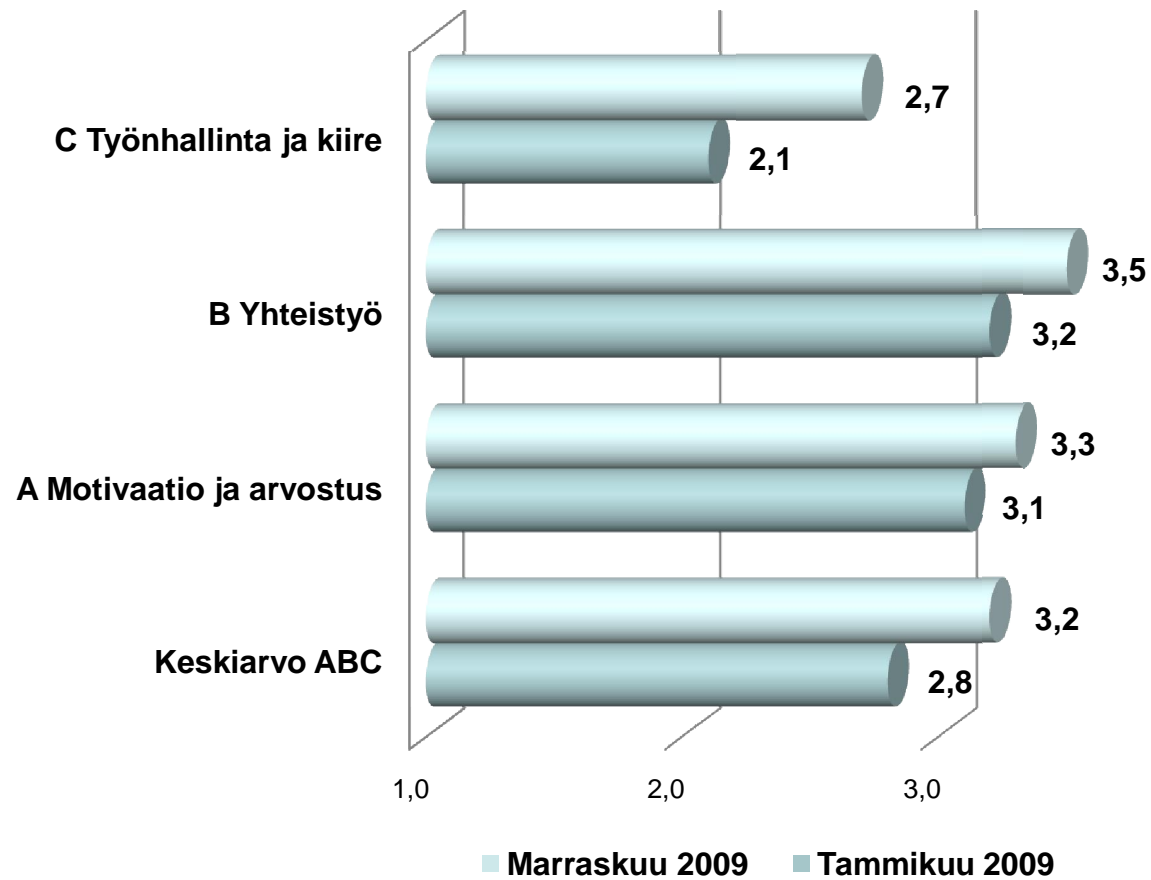
- Suoritetaan uusintamittaukset kuten tammikuussa

Joulukuu

- Yhteenveto ryhmissä
 - uusintamittauksen tulokset
 - Keskustelu: Mihin on päästy? Mitä tästä eteenpäin?
 - mitä tämä hanke toi tullessaan -> palaute

Väitteet (asteikko 1-10)	Tammikuu 09	Marraskuu 09	Muutos
Työyhteisöni arvostaa tekemääni työtä.	7,39	7,83	0,44
Työni on mielestäni tärkeää ja merkittävää.	8,39	8,61	0,22
Saan työssäni tukea esimieheltä.	8,17	8,39	0,22
Esimieheni huomioi mielipiteeni työtäni koskevissa asioissa.	8,22	8,33	0,11
Olen saanut riittävästi opastusta ja koulutusta selvitäkseni työtehtävistäni.	8,28	8,33	0,05
			0,44
Esimiesten ja alaisten välinen yhteistyö sujuu mielestäni hyvin.	8,28	8,72	0,44
Työntekijöiden välinen yhteistyö sujuu mielestäni hyvin.	8,33	8,67	0,34
Ehdin pitää työpäivän aikana riittävästi taukoja ja lepoa.	7,00	7,83	0,83
Työsuojeluasiat ovat työpaikallani kunnossa.	8,33	8,50	0,17
Työterveyshuoltomme toimii mielestäni hyvin.	8,72	8,67	-0,05
Minulla on riittävästi mahdollisuuksia osallistua työyhteisön toimintaan.	7,67	8,33	0,66
Lähin esimieheni suunnittelee ja johtaa töitä hyvin.	8,00	8,17	0,17
En joudu kiirehtimään suoriutuakseni töistäni.	6,33	7,17	0,84
Työyksikköni työnjako on mielestäni oikeudenmukainen.	7,61	7,83	0,22
Voin määrätä työtahtini itse.	7,17	7,89	0,72
Työmääräni jakautuu tasaisesti, työni eivät ruuhkaudu.	6,33	7,00	0,67
Työssäni tunnen, että saan aikaan jotain tärkeää.	8,44	8,56	0,12
Työhöni sisältyvistä tehtävistä selviäminen ei ole liian vaikeaa.	8,00	8,22	0,22

KIINTEISTÖ Psykososiaalinen osa



Mittarit

- Työolobarometri (TOB-kysely)
- Henkilöstöraportti: sairauspoissaolot, työtapaturmat, koulutusten määrä,
- Toiminnajohtajajärjestelmä (Inreo): osaamisen kehittyminen, koulutusten määrä
- Työterveyshuollon raportit: työkykyindeksi, vastaanottokäyntien syyt, terveystarkastuslöydökset

TYÖHYVINVOINTITOIMINTA /TALOUSARVIO 2010

Henkilöstökoulutus

Työyhteisön ja organisaation toimivuuden parantaminen

- Kollegiaalinen tapaaminen 10 000
- Koko henkilöstön yhteinen tilaisuus, syksy 2010 18 000

Osaamisen kehittäminen

- Esimieskoulutukset 4 000
- Työyhteisön kehittämishanke (opetus) 12 000
- Kirjallisuus 1000

Työterveyshuolto ja työsuojelu

Työn ja ympäristön kehittäminen sekä yksilön terveyden ja voimavarojen edistäminen

- Työpaikkakäynnit, ennakkoiva terveydenhoito, sairaanhoito 420 000

Työhyvinvointitoiminta

Yksilön terveyden ja voimavarojen edistäminen

- Kuntoutusseminaari (20 – 25 hlöä) 6000
- Kuntoremonttikurssit (2 x 10 hlö) 7500
- Työyhteisöliikunta
 - Liikuntasetelit 10000
 - muut liikuntatuet
 - oFysiowellness 20 hlöä, Iisalmi, Muuruvesi 1200
 - oLiikuntaryhmät (Kuopio, Varkaus, Siilinjärvi, Suonenjoki, Pieksämäki) 3500
- Virkistystoiminta (virkistyspäivät, retket, pikkujoulut) 15000
- Kulttuuri (teatteri, konsertit) 4000
- Kilpailutoiminta, SAKU ry 4500
- Kerhotoiminta 3500
- Kuntotestaukset 4000
- Kuntovalmennus 40 hlöä/vuosi 2000
- Elämänhallintakurssi, 40 hlöä/vuosi 5800

Työhyvinvointitoiminta yhteensä

Toiminta/työntekijä (n. 1100 hlöä)

531 000

483 €/hlö

taiteijamästar
2011 KUOPIO



Kriittiset pisteet

- Sitoutuminen kaikilla organisaatiotasolla
- Viestintä
- Mittaaminen
- Resurssien oikea kohdentaminen

Yhteistyötahot

- Työterveyshuolto
- Työsuojelun yhteistoiminnan henkilöt
- Työsuojelupiiri
- YT-ryhmä (työsuojelutoimikunta)
- Johto ja esimiehet
- Luottamushenkilöjohto
- Kuopion yliopisto
- Muut toimijat

Kiitos mielenkiinnosta!

Lisätietoja:

timo.lampinen@sakky.fi

minna.maatta@sakky.fi