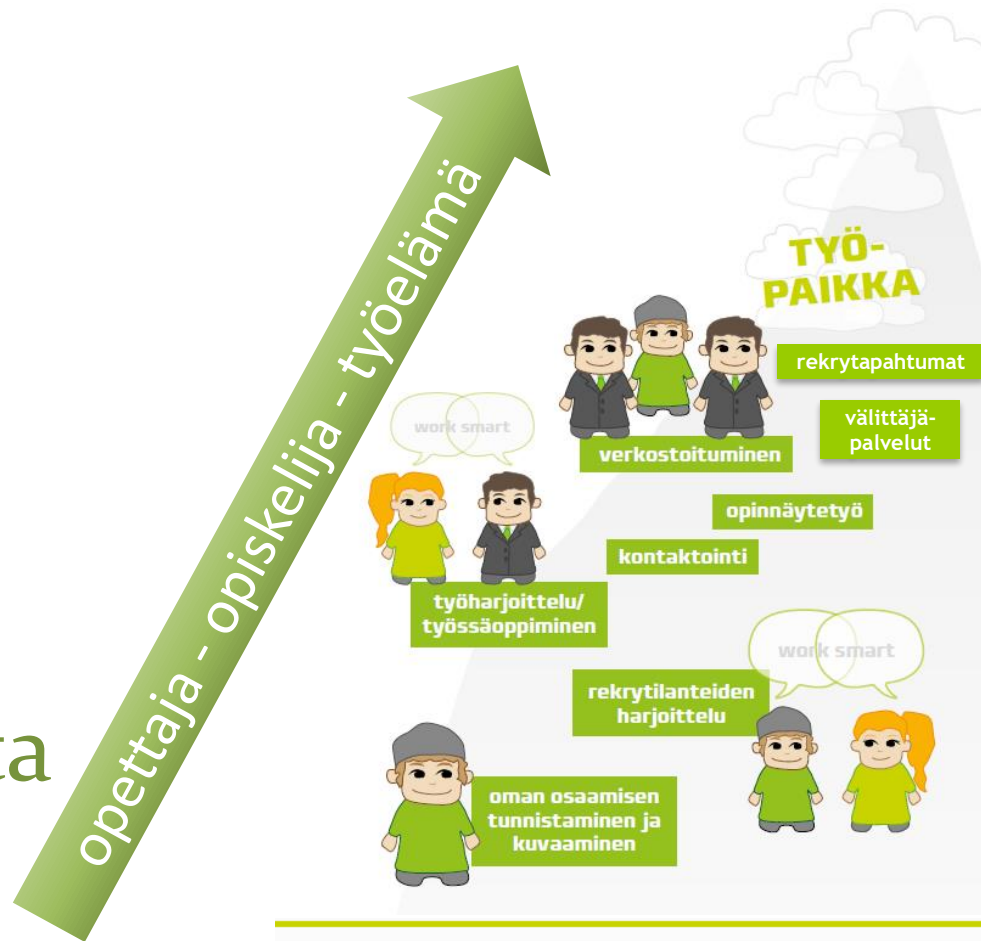
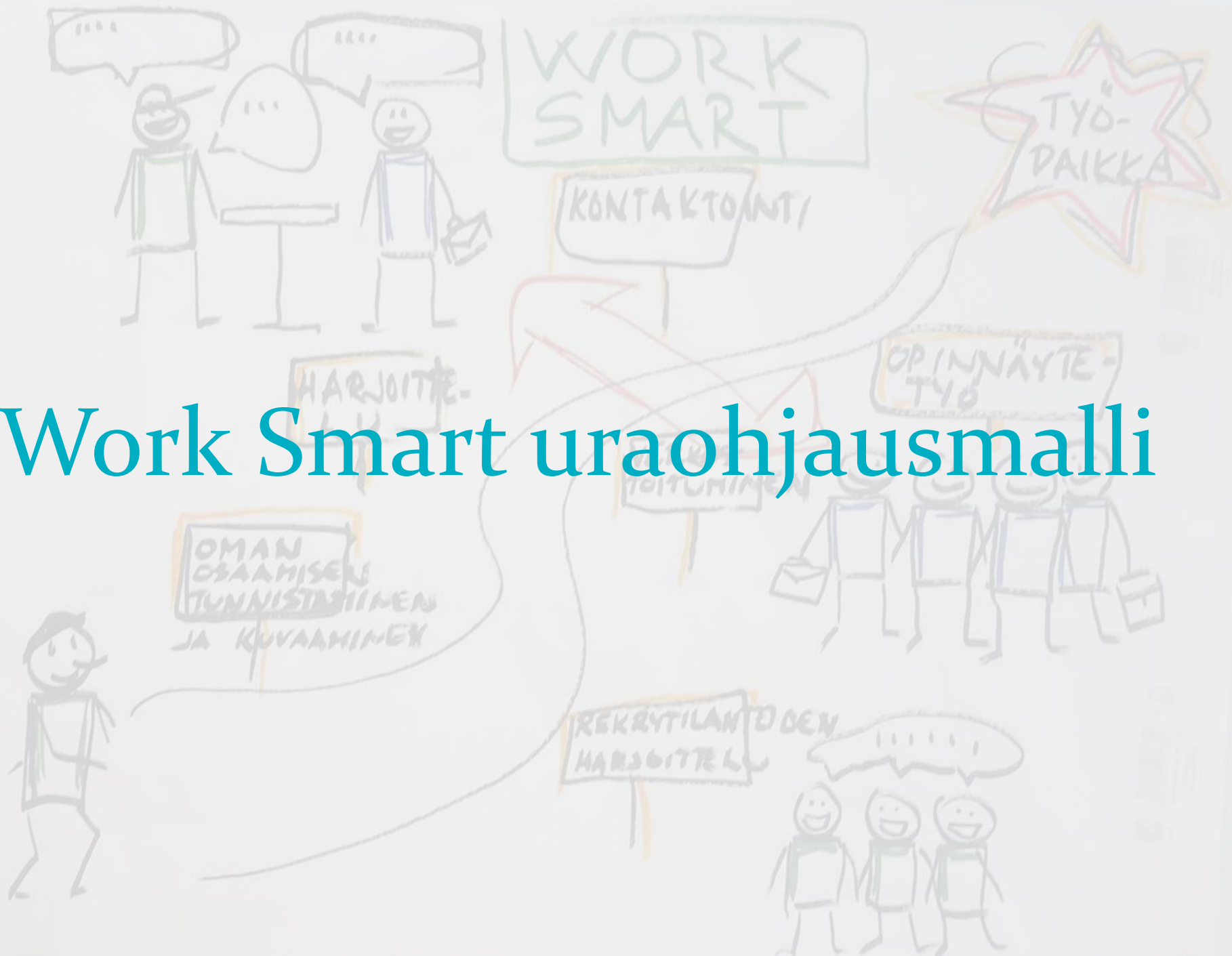


Tuemme opiskelijoidemme työllistymistä ja turvaamme osaavan työvoiman saatavuutta yrityksille.



Work Smart uraohjausmalli



Tarve

- ”Laadukkaasta koulutuksesta nopeammin työelämään” –hanke (PKKY, Karelia-amk, työelämä)
 - Verkostoituminen ➡ harjoittelu/työssäoppiminen ➡ työpaikka
- Karelia-amk opiskelijapalaute 2014
 - Työelämäyhteyksien syntyminen opintojen aikana:
 - 43 % edes osittain tyytyväinen (2. vsk)
- PKKY & Karelia-amk:
 - Huoli opiskelijoiden työllistymisasteesta

Work Smart -uraohjausmalli

OPISKELIJALÄHTÖISYYS

SPARRAAVA OPETTAJA

TYÖELÄMÄ MUKANA

AKTIVOINTIPAJAT 1 - 3

- Yleiset työelämätaidot
- Oman osaamisen kuvaaminen ja markkinointi

- Muuttuvat työmarkkinat
- Millaisia töitä tulevaisuudessa on tarjolla?
- Mistä ja miten töitä haetaan?

MUKANA TYÖELÄMÄN EDUSTAJAT

- Rekrytilanteiden harjoittelu
 - CV
- Työhakemus

VERKOSTOITUMISPAJA

- Vuorovaikutteiset ja aktiiviset rekrytapahtumat
- Opiskelijoiden ja työelämän kohtaaminen



WORK SMART -TYÖPAJAT OHJAAVAT OPISKELIJAT TYÖLLISTYMÄÄN

Karelia-ammattikorkeakoulun ja Pohjois-Karjalan koulutus kuntayhtymän yhteisessä Work Smart – Älykkäästi töihin -hankkeessa kehitetään opiskelijoiden työelämätoimia, edistetään työllistymistä ja onnistuneita rekrytointia.

Päätavoitteena on opiskelijoiden sujuva siirtyminen työelämään tutkinnon suorittamisen jälkeen. Tätä edesautetaan valmentamalla opiskelijoita verkostoitumaan työnantajan kanssa jo opiskelun aikana. Hanke on ollut käynnissä vuoden 2015 alusta.

Opiskelijoiden osaaminen esiin

Work Smart -menetelmässä opiskelijoita valmennetaan 2-3 työpajassa. Ensimmäisessä ja toisessa tapaamisessa treenataan työelämätoimia ja oman osaamisensa tunnistamista ja kuvaamista. Lisäksi pohditaan muuttuvia työmarkkinoita, mietitään

millaisia töitä on tarjolla tulevaisuudessa ja harjoitellaan työnhakua käytännössä. Työpajat järjestetään mahdollisuuksien mukaan aidoissa työelämän ympäristöissä.

Läpileikkävään ideana työpajoissa on opiskelijälähtöisyys. Käytännössä se tarkoittaa esimerkiksi sitä, että opiskelijat pohdivat itse, missä taidoissa he kaipaavat vielä harjoitusta ja kutsuvat itse työelämän edustajat työpajoihin, hankeasiantuntija **Hanne Husso** kertoo.

Kolmasta tapaamisesta on verkostoitumistyöpaja, jossa opiskelijat tapaavat potentiaalisia työnantajia kasvokkain. Parin tunnin verkostoitumisen aikana opiskelijat ehtivät käydä keskustelua 4-7 eri yrityksen edustajan kanssa pikatreffien tyyliin.

Opiskelijalle tämä on matalan kynnyksen tilaisuus markkinoida osaamistaan. Vastaavasti työelämän edustajille tarjoutuu mahdollisuus tavata tulevaisuuden työntekijöitä, esitellä yritysten toimintaa ja monipuolisia työtehtäviä, toteaa Husso.

Työpajat osana oppilaitosten työelämäyhteistyötä

Oppilaitosten näkökulmasta työelämäyhteistyö on oleellisen tärkeää.

Jatkuvalla vuorovaikutuksella potentiaalisten työnantajien kanssa edistetään koulutuksen kehittämistä luuen työ- ja elinkeinoelämän tarpeisiin. Rakentamalla työelämälähtöisiä opintopolkuja varmistamme opiskelijoidemme paremman työllistymisen, projektipäällikkö **Marja-Liisa Ruotsalainen** painottaa.

Work Smart -hanke jatkuu vuoden 2017 loppuun saakka, ja valmennustyöpajojen lisäksi suunnitelmassa on kehitettävää sähköistä välittäjäpalvelua opiskelijoiden ja työnantajien välillä.

KIRSI TASKINEN
Karelia-ammattikorkeakoulu



Work Smart – Älykkäästi töihin -kehittämishanke

- Toteuttajat: Karelia-ammattikorkeakoulu ja Pohjois-Karjalan koulutus kuntayhtymä
- Aika: 1.1.2015–31.12.2017
- Paikka: Pohjois-Karjala
- Rahoittajat: Euroopan Unioni/Euroopan sosiaalirahasto, Etelä-Savon ELY-keskus, Joensuun seudun kehittämissyhtiö JOSEK Oy, Karelia-ammattikorkeakoulu ja Pohjois-Karjalan koulutus kuntayhtymä

Lisätiedot:

- Karelia-ammattikorkeakoulu / projektipäällikkö Marja-Liisa Ruotsalainen puh. 050 597 0882
- Pohjois-Karjalan koulutus kuntayhtymä / hankeasiantuntija Hanne Husso puh. 050 463 7173

Työpajassa on parhaillaan verkostoitumassa Pohjois-Karjalan ammattioiston ja aikuisopiston kotityö- ja puhdistuspalvelualan ja kiinteistöpalvelualan opiskelijoita sekä yritysten edustajista An Elomäki CleanAri Oy:stä ja palveluesimies Eija Virtanen ISS/Sivouspalvelusta.





Tänään meiltä @anni_lampinen & @KPerttu
tapaamassa tulevaisuuden tekijöitä
@Karelia_amk verkostoitumistyöpajassa
#worksmart #työharjoittelu



WORK
SMART

Älykkäästi töihin



Muuttofirma

18 t · 🌐

👍 Tykkää sivusta

PKKY:n yhdistelmäajoneuvonkuljettaja- opiskelijat olivat tänään Work Smart -työpajassa Suomen Muuttofirmalla! Tutustuttiin yritykseen ja harjoiteltiin mm. työhaastattelutilanteita tulevaisuutta ajatellen 🙌 Kiitokset kaikille osallistuneille opiskelijoille, sekä opettajille! 😊

**WORK
SMART**

Älykkäästi töihin



Work Smart - Älykkäästi töihin jakoi käyttäjän Joensuun Seudun Kehittämisyhtiö JOSEK Oy kuvan.

Julkaisija: Niina Pennanen [?] · 3. huhtikuuta kello 16:37 · 🌐

Work Smart mukana perjantaina 31.3. Juuassa Karelia-ammattikorkeakoulu ja Pohjois-Karjalan koulutuskuntayhtymä PKKYn opiskelijoiden, yritysten ja Juuan kunnan tapaamisessa. Myös Joensuun Seudun Kehittämisyhtiö JOSEK Oy oli mukana antamassa vinkkejä yrittäjyyttä pohtiville opiskelijoille. Verkostoituminen tapahtui tutulla Work Smartin "pikatreffi" -menetelmällä. Mukava ja lämminhenkinen tapahtuma. Kiitos osallistujille!



Joensuun Seudun Kehittämisyhtiö JOSEK Oy

31. maaliskuuta kello 16:04 · 🌐

👍 Tykkää sivusta

Josek mukana Juuan yrittäjien, opiskelijoiden ja kunnan yhteisessä tapaamisessa. Tulevaisuuden osaajat tapasivat potentiaalisia työnantajia, muutamia tulevaisuuden yrittäjiä myös paikalla.



Innovatiivisuus

- Systemaattinen, opinnollistettu tapa oppia työelämätaitoja ja verkostoitumista
- Opiskelijalähtöinen, tiimioppimista hyödyntävä tapa opiskella työelämätaitoja
- Rekrytointiosaamisen kehittäminen
- Tiivis työelämäyhteistyö
 - Työelämän edustajat mukana työpajoissa
 - Työpaja järjestetään yrityksissä
- Opiskelijat, opettajat ja työelämä yhdessä kehittäneet työpajamallia



Voimavaraistaminen

- Opiskelijat
 - Suunnittelevat aktivointityöpajojen teemat
 - Kutsuvat työelämän edustajat verkostoitumistyöpajoihin
- Edistää työelämässä tarvittavaa omatoimisuutta
 - Opettaja mahdollistaa oppimisen
 - Opiskelija vastaa oppimisesta
 - Elinikäisen oppimisen malli:
”Jokainen vastaa viime kädessä oman osaamisensa kehittamisestä ja ylläpitämisestä.”

”Pienryhmissä keskusteltaessa se hiljaisempikin kaveri pääsee kysymään itselleen tärkeitä kysymyksiä yritykseltä suoraan.”


Soveltuvuus ja siirrettävyys

- Työpajamalli muunneltavissa:
 - Eri oppilaitoksille
 - Eri opintoaloille
 - Liitettävissä eri opintokokonaisuuksiin
 - Eri tasoisille opiskelijaryhmille
 - Myös erityistä tukea tarvitseville
 - Sisältö/laajuus ovat muunneltavissa

"Valmiista materiaalia on paljon, ja sitä voi joku halutessaan hyödyntää ja kuitenkin tehdä työpajoista omannäkönsiään."

Hyödyllisyys

- Valmentaa opiskelijoita tunnistamaan, kuvaamaan ja markkinoimaan osaamistaan
- Vahvistaa työllistymisessä tarvittavia taitoja
- Aktivointi, rohkaisu
- Matalan kynnyksen kohtaaminen
 - opiskelija – työelämä - oppilaitos



*"Meidänhän pitää
hurrata ne
opiskelijat, että ne
hakevat meille töihin!"*

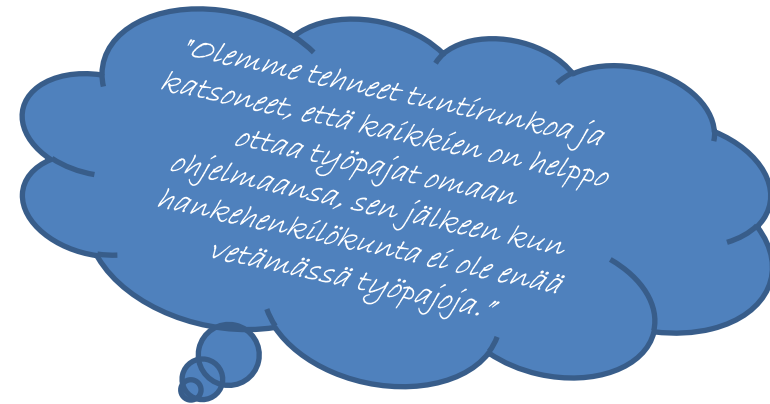
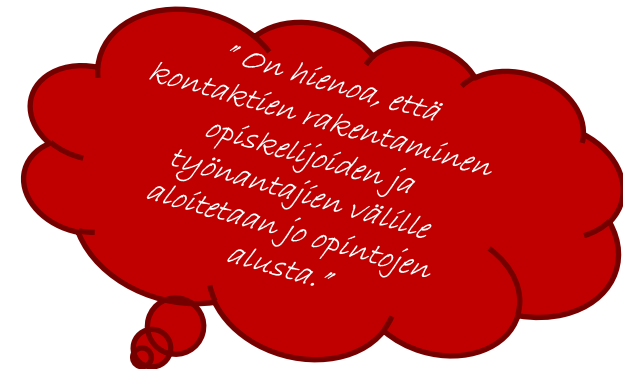
Saavutettavuus ja esteettömyys

- Mallin toteuttamiseksi on tuotettu:
 - Mallin kuvaus ja ohjeistus
 - Työelämätaidotkortit
 - Työelämä-videot
 - Opettajan työkalupakki:
 - Toteutussuunnitelma, tuntisuunnitelmat
 - Opetusmateriaali ja oheismateriaalia
 - Harjoitekuvauksia
 - Tehtäväpankki

"Samaan nippuun on vedetty paljon hyviä työelämän käytänteitä ja opettajille tehty työkalupakki on erittäin hyvä."

Juuruttaminen ja levittäminen

- 1. kerralla sparraajana WS-hankkeen henkilö
- Seuraavalla kerralla opettaja on itse vastuussa
 - Mukana olleet opettajat sparraavat uusia
- Jalkauttaminen opintoihin tutkintokohtaisten toteuttamissuunnitelmien kautta
 - Koko opintojen keston ajan
- Ammatillinen kasvu opintokokonaisuus
 - Sis. WS-uraohjausmallin (>2017 lähtien)
 - Kaikki Karelia-amk:n opiskelijat



Tilastotietoa 2015-2017

- > 150 työpajaa
- > 1600 opiskelijaa
- > 180 yritystä
- > 140 opettajaa/uraohjaajaa

Palaute ja arviointi

- 1. vuoden palaute
 - 84 % opiskelijoista koki hyödylliseksi omalla urapolulla

"Tosi hyödyllistä, kun pääsi näkemään ja kuulemaan mitä ne työnantajat haluavat ja millaisia ihmisiä hakevat töihin sekä mitä osaamista tarvitaan."

"Tietämys työmahdollisuuksista laajeni merkittävästi, kun sai keskustella useiden eri yrityksen edustajan kanssa."

Palaute ja arviointi

- 1. vuoden palaute
 - 100% yrityksistä koki uraohjausmallin hyödylliseksi itselleen

"Kokeneita huippuosaajia tätä kautta ei varmasti töihin löydy, mutta innokkaita ja asiasta kiinnostuneita potentiaalisia työntekijöitä kylläkin. Innostuneiden kaveriiden kasvattaminen ja osaamisen kerryttäminen onnistuu sitten meilläkin."

"Hyvä rekrytointikanava ja tapa tehdä yritystä ja uravaihtoehtoja tutuksi opiskelijoille."

"Kyllä täältä muutama noheva kaveri jäi mieleen, että odottelemme harjoitteluhakemuksia."

Palaute - opettajat

"Parasta antia ovat verkostoitumispaikat, joissa yritysten edustajat ovat paikalla. Työpajasta tuli jälleen kiitosta molemmiin puolin sekä opiskelijoilta että yrityksiltä."

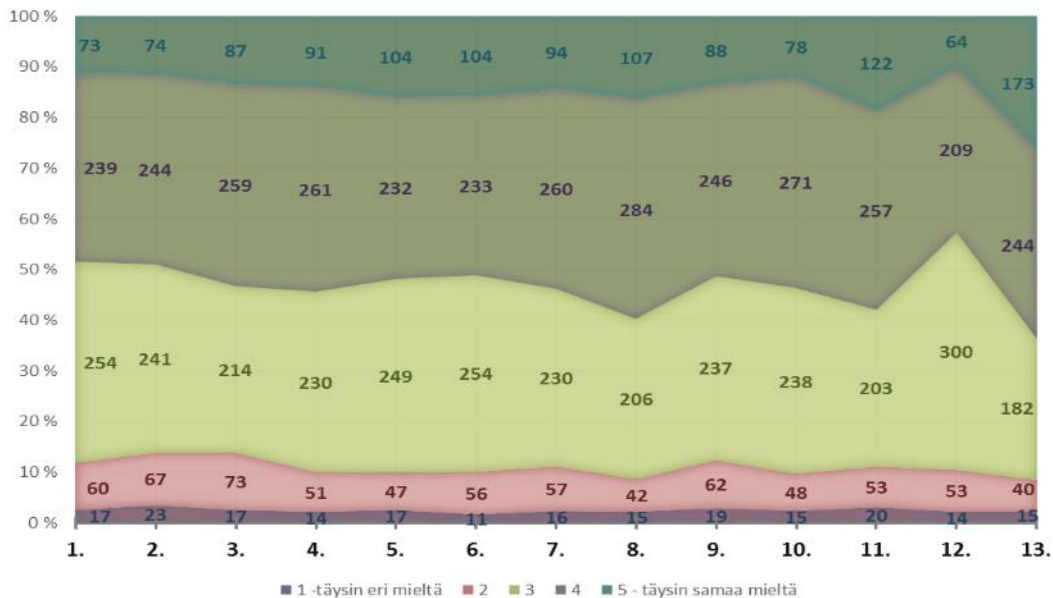
"Konsepti on hyvä. Tässä kontaktoidaan yrityksiä ja verkostoidutaan ja sitä opiskelijat ovat toivoneetkin."

work smart



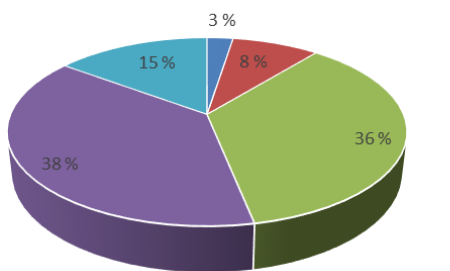
Palaute ja arviointi - osallistujat

OSALLISTUJIEN PALAUTE LOPETUSTILANTEESSA

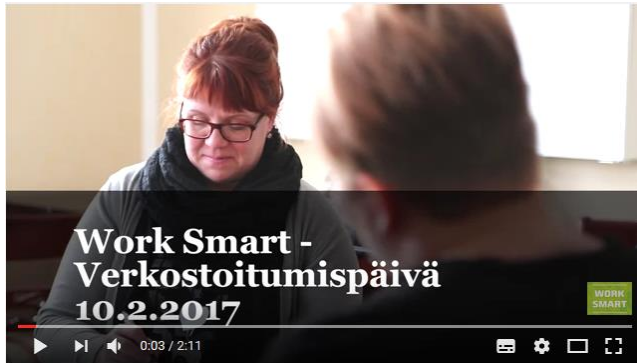


Mielestäni

1. Koulutuksen tarjoama joustava ja yksilöllinen opintopolku on tehostanut omaa oppimistani
2. Koulutuksen aikana tarjottu tuki ja ohjaus ovat tehostaneet omaa oppimistani
3. Opetusmenetelmät ovat lisänneet kykyäni vastata työelämän muuttuneisiin tarpeisiin (esim. digitalisoituminen)
4. Mahdollisuuteni työllistymiseen tai työssä jatkamiseen ovat parantuneet
5. Koulutusjärjestelyt ovat sopineet hyvin omaan elämäntilanteeseeni (esim. joustavuus) ja tukeneet oppimistani
6. Koulutuksen fyysinen ympäristö sekä oppimateriaalit olivat laadukkaita ja tehostivat omaa oppimistani
7. Kouluttajan hyvät ja toimivat työelämäyhteydet ovat tehostaneet omaa oppimistani
8. Kouluttajan asiantuntemus vastasi koulutuksen tavoitteisiin ja tehosti omaa oppimistani
9. Oma ammatillinen osaamiseni on koulutuksen seurauksena parantunut
10. Osaamiseni vastaa nyt koulutuksen jälkeen paremmin muuttuviin työelämän tarpeisiin
11. Ammatillinen itseluottamukseni (tai työnhaun motivaatio) on parantunut koulutuksen seurauksena
12. Työorganisaationi kyky tarjota laadukasta koulutusta sekä osaamisen kehittämisen ohjausta on parantunut
13. Koulutuksen oppimisympäristö oli myönteistä ja kannustavaa ja tehosti omaa oppimistani.



		Ikä			
Nainen	Mies	< 25	25-29	30-54	> 54
587	656	751	105	343	44
47 %	53 %	60 %	8 %	28 %	4 %



Merkonomien Work Smart -verkostoitumispäivä



Työelämän edustajien haastattelu - Kotityö- ja puhdistuspalveluala & kiinteistöpalveluala



Ammattiopiston opiskelijat treffeillä yrittäjien kanssa Nurmeksessa 23.2.2016

YouTube ^{FI}

WORK SMART

Älykkäästi töihin

Work Smart

Home
Videos
Playlists
Channels
Discussion
About

Hvya tyyppi pärjää työelämässä ja asenne ratka...

WORK SMART

▶ 🔊 0:04 / 5:31
⌵ ⚙️ 🗉

Hvya tyyppi pärjää työelämässä ja asenne ratkaisee

2,207 views 1 year ago

Videolla nostetaan esiin työelämätaitojen merkitys työllistymiselle ja työelämässä pärjäämiselle. Ammattiosaamista voi aina oppia, mutta asennetta on vaikea muuttaa ja vuorovaikutustaitojen merkitys korostuu entisestään muuttuvassa ja yhä teknistyvässä maailmassa.

Tämä video on Work Smart –älykkäästi töihin –hankkeen sekä Pohjois-Karjalan koulutuskuntayhtymän opiskelijoiden, opettajien ja ...

[Read more](#)

Työnhaku

Vinkkejä työnhakuun

Työnhaku

TEMvideot

10,489 views - 5 years ago

Työhaastattelu huono.mp4

Kuparikaapeli

19,879 views - 5 years ago

Treffeillä yrittäjien kanssa Lieksan ammattiopistolla!

Work Smart

137 views - 10 months ago

Merkonomien Work Smart -verkostoitumispäivä

Work Smart

41 views - 1 month ago

**WORK
SMART**

Älykkäästi töihin



Josek
Joukkotieteen keskus

Elinkeino-, liikenne- ja ympäristökeskus

**Vipuvoimaa
EU:lta
2014–2020**



Euroopan unioni
European Union



**Pohjois-Karjalan
ammattipisto**

**Pohjois-Karjalan
aikuisopisto**

Karelia
AMMATTIKORKEAKOULU

Toiminta-aika

1.1.2015 – 31.12.2017 (36 kk)

ESR, TL4, Erityistavoite 9.1.

Toteuttajat: Karelia-amk ja PKKY

Karelia
AMMATTIKORKEAKOULU



**Pohjois-Karjalan
ammattipisto**

**Pohjois-Karjalan
aikuisopisto**