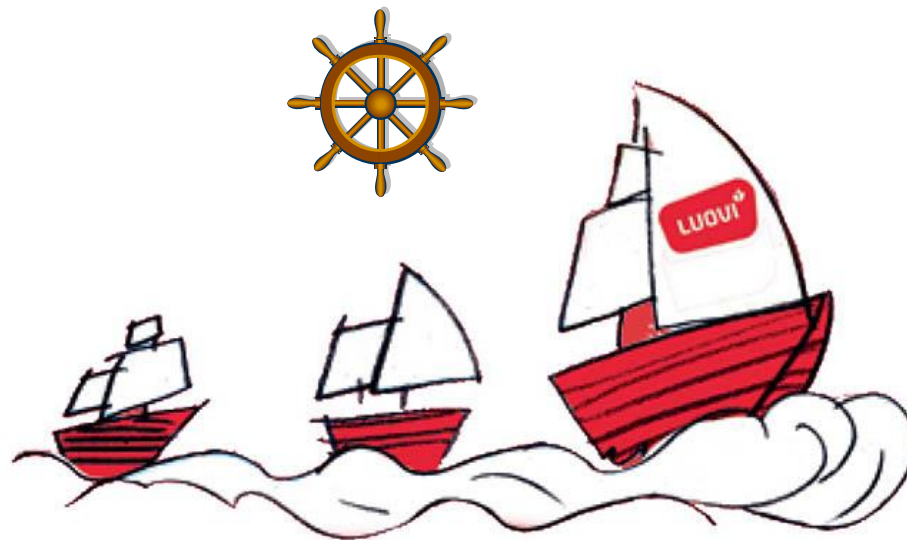


Ruori

Ohjauksen- ja tuen tarpeen arviointityökalutyökalu



Tavoitteet

Pedagogisen tuen tarpeen arviointiin kehitetty työkalu

Helppokäyttöisyys

- Arvioinnin toteuttaminen moniammatillisesti > kaikkien käytettävissä
- Huomioidaan eri asiakasryhmien tarpeet > saavutettavuus
- Sähköinen toteutus

Luotettavuus > mittaa oikeita asioita

- Arviointitietoa voidaan hyödyntää koulutuskokeiluissa, opiskelijavalinnassa, HOJKSin laadinnassa ym. opiskelijan ohjauksen – ja tuen tarpeen arvioinnissa
- Siltaaminen ICF-luokitukseen

Asiakkaan ääni ja osallisuus

- Arviointi laaditaan yhteistyönä asiakkaan ja hänen huoltajansa / muun verkoston kanssa

4. Arjentaidot ja asumisen taidot

- Itsestä huolehtiminen
- Kodinhoidolliset taidot
- Rahankäyttö, asiointi, matkustaminen
- Vuorokausirytm
- Liikkuminen, ympäristön hahmottaminen

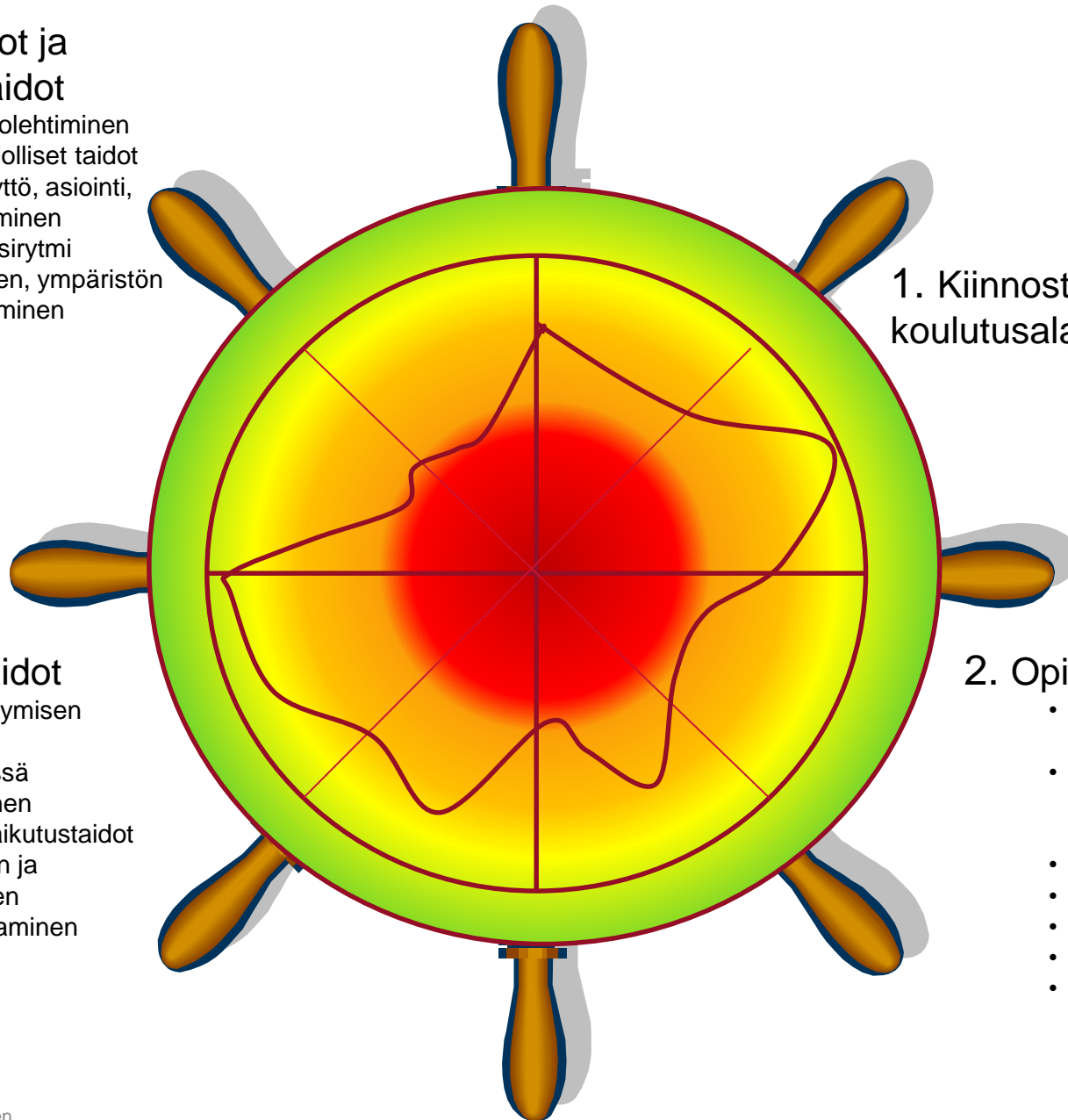
1. Kiinnostus opiskeluun ja koulutusalaan

3. Yhteistyötaidot

- Käyttäytymisen säätely
- Ryhmässä toimiminen
- Vuorovaikutustaidot
- Ohjeiden ja sääntöjen noudattaminen

2. Opiskeluvalmiudet

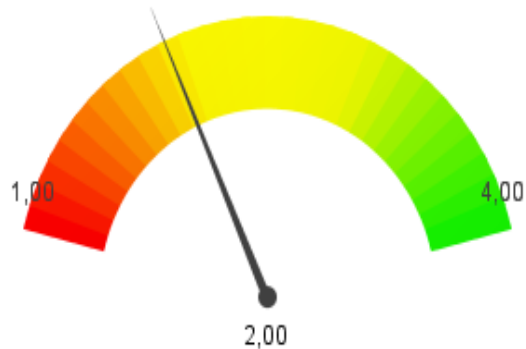
- Uusien asioiden omaksuminen
- Opiskelun tai alan vaatima fyysinen terveys
- Kädentaidot
- Hahmottaminen
- Voimavarat
- Keskittyminen
- Toiminnanohjaus



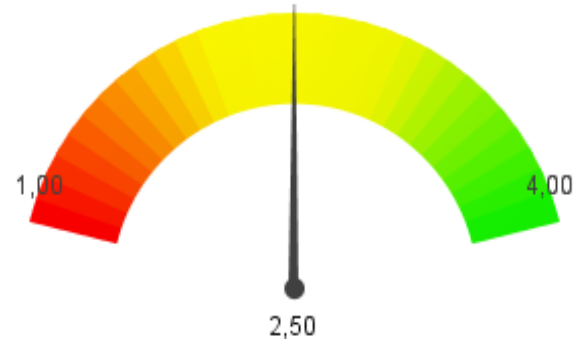
Arviointikriteerit

Arviointikohde	1	2	3	4
<ul style="list-style-type: none"> Arviointi tehdään suhteessa sen hetkiseen tilanteeseen/ toteutuneeseen koulutuskokeilujaksoon. Kirjaa tarvittaessa lisätietoja - kenttään, milloin ja millaista ohjausta/ tukea jne. kokeilija tarvitsee. 	Runsa / jatkuva yksilöllisen tuen/ avustamisen/ ohjauksen tarve/ erityiset opetusjärjestelyt ja – palvelut.	Yksilöllisen tuen/ avustamisen/ ohjauksen tarve/ erityiset opetusjärjestelyt ja – palvelut.	Ajoittaisen ohjauksen tarve Toiminta osittain itsenäistä	Toiminta itsenäistä, ohjauksen ja tuen tarve vähäinen
1. Kiinnostus opiskeluun / koulutusalaan				
<ul style="list-style-type: none"> Kyseelee, kuuntelee, osallistuu, ottaa selvää asioista, suunnittelee, asettaa tavoitteita. 	Ei osoita lainkaan kiinnostusta opiskeluun/ koulutusalaan.	Kiinnostus opiskeluun tai koulutusalaan on vähäistä ja/tai se vaihtelee ajoittain.	Osoittaa kiinnostusta opiskeluun / koulutusalaan. Suhtautuminen opiskeluun on pääosin myönteisestä.	Kiinnostunut ja innostunut opiskelusta / koulutusalaan. Laatii suunnitelmia opiskelun suhteen. Suhtautuu vastuullisesti myös itseään vähemmän kiinnostaviin tehtäviin.
2. Opiskeluvaihto alalle/ opiskeluun				
<p>a) Uusien asioiden omaksuminen</p> <ul style="list-style-type: none"> ohjeiden ymmärtäminen tiedon soveltaminen käytäntöön 	Ohjeiden ymmärtäminen ja uusien asioiden omaksuminen eivät onnistu yksilöllisestä tuesta, ohjaamisesta ja erityisistä opetusjärjestelyistä huolimatta	Ohjeiden ymmärtäminen ja uusien asioiden omaksuminen vie runsaasti aikaa ja vaatii yksilöllistä ohjausta, tukea ja erityisiä opetusjärjestelyjä.	Tarvitsee ajoittain ohjausta ohjeiden ymmärtämiseen ja uusien asioiden omaksumiseen.	Omaksuu uusia asioita melko helposti/ itsenäisesti ja osaa toimia yleisesti annettujen ohjeiden mukaan.
<p>b) Opiskelun tai alan vaatima fyysinen terveys</p>	Fyysisessä toimintakyvyssä tai terveydentilassa tulee ilmi rajoitteita, jotka haittaavat merkittävästi opiskelua/ alalla työskentelyä yksilöllisestä tuesta, ohjaamisesta ja erityisistä opetusjärjestelyistä huolimatta	Fyysisessä toimintakyvyssä tai terveydentilassa tulee ilmi joitain rajoitteita, jotka voivat vaikuttaa opiskeluun/ alalla työskentelyyn yksilöllisestä tuesta, ohjaamisesta ja erityisistä opetusjärjestelyistä huolimatta	Suoriutuu opiskelusta / alalla työskentelystä yksilöllisen tuen/ ohjauksen/ erityisjärjestelyjen/ - palveluiden/ apuvälineiden avulla.	Fyysisessä toimintakyvyssä tai terveydentilassa ei tule ilmi rajoitteita opiskeluun/ alalla työskentelyyn.

1. Kiinnostus opiskeluun/koulutusalaan



Henkilöstön arvio



Itsearviointi

Kiinnostus opiskeluun tai koulutusalaan on vähäistä ja/tai se vaihtelee ajoittain.

Harkitsen opiskelua tällä koulutusallalla

. Lisätietoja

- Koulutuskokeilija osallistui oppitunneilla harjoituksiin, mutta ei kysellyt koulutuksesta tai hankkinut muuta lisätietoa koulutusallasta.
 - Asuntolassa tuli ilmi, että koulutuskokeilija ei ollut motivoitunut lähtemään kouluun.
 - Liikuntatunnilla aktiivista osallistumista
- **Oppitunnit ovat aika pitkäväteisiä, mutta liikuntatunti meni nopeasti**

[Webropol-kysely](#)

Ruori-arviointi monialaisesti & Itsearviointi Webropol-toteutus

- Koulutuskokeilun suunnittelu
- Valintakurssi tai -päivä
- Alkuhaastattelu

Ruori-arviointi / verkosto

- Alakohtaiset tehtävät
- Asuntola-asuminen
- Yhteistoiminta kokeilijan kanssa
- Itsearviointi
- Henkilöstön toteuttama arviointi

- Palautekeskustelu
- Koulutuskokeilupalaute
- HOJKS

Ruori-arvioinnin kokoaminen Jatkotoimenpiteistä tai palveluista sopiminen



Palautetta

- Kriteerit hyvät; toimivat käytännön työkaluna HOJKSin tai muun palvelutarpeen arvioinnin laadinnassa
- Opiskelijan / asiakkaan osallisuus arvioinnissa on hyvä uudistus aikaisempiin arviointimenetelmiin
- Samassa linjassa OPH:n VAKUVAN kanssa
- Asuntola voi käyttää arviointia asumisen ohjaustarpeen määrittelyyn
- Kytkeä teoreettiseen viitekehykseen (ICF) tuo luotettavuutta ja mahdollistaa tiedon hyödyntämisen verkostossa

