

Siirtymät sujuviksi (SISU) –hanke

Hankehelmet ja kysymykset

Zoomi-hanketyöpaja 20.5.2016

Lyhyesti hankkeesta ja tavoitteista

1.8.2015-31.12.2017, PKKY, OSAO, WinNova ja SEDU yhteishanke

- Tavoitteena:
 - Luoda sujuva ohjauksellinen ja pedagoginen toimintamalli opiskelijoiden siirtymiin koulutusalojen ja muotojen välillä
 - Ohjauksen välineiden ja oppimisympäristöjen kehittäminen
 - Valma-koulutuksen kehittäminen
 - Henkilöstön työnjaon ja vastuiden selkiyttäminen opiskelijoiden siirtymissä
 - Opetus- ja ohjaushenkilöstön kouluttaminen
 - Verkostotyön lisääminen ja tiivistäminen siirtymävaiheissa
- Kohderyhmänä:
 - Opiskelijat jotka kaipaavat yksilöllisiä koulutus-, siirtymä- tai työllistymispolkuja
 - Henkilöstö, jolle tarjotaan ohjauksellista lisäresurssia ja koulutuksia
 - Koulutuksenjärjestäjät ja työelämä

Mitä tehty tähän mennessä?

Sisäisten siirtymien ohjaustyö ja keskeyttämisen ehkäisytyö

- Siirtymävaiheen ohjauksessa olleita nuoria 143 kpl
- Asiakastyön kautta mallien ja yksilöllisten polkujen mallintaminen, pilotointi ja kokeilu

Hakeutumisvaiheen palvelumalli

- Ohjauksen keskittäminen hakeutumisvaiheen asiakkaille

Ohjausosaamisen lisääminen

- Erilaiset koulutukset ryhmänohjaajille, ohjaushenkilöstölle ja sidosryhmille
- Osaamisen tunnistamisen ja tunnustamisen prosessit ja välineet

Vaihtoehtoisten oppimisympäristöjen kehittämistyö

- VALMA:n kehittäminen
- Työpajojen kanssa tehtävä yhteistyö
- Sisäiset oppimisympäristöt (ELMA, AvoAmo)

Sisäisten siirtymien toimintamalli

- Siirtymä kesken vuoden mahdollista sekä pt että VALMA:an



Hankehelmi: Sisäisen siirtymän-malli

- Periaatteellinen ja virallinen päätös opiskelijoiden siirtymistä mahdollistettu
 - Opiskelija ei enää eroa vaihtaessaan alaa tai siirtyessään Valmaa:n kesken vuoden
 - Opiskelijan sähköinen opiskelijakortti seuraa opiskelijan polkua
 - Raha liikkuu opiskelijan mukana
- Vaatinut/vaatii mm.
 - Opiskelijatietojärjestelmän muutokset
 - Viranhaltijapäätökset siirtymämallista
 - Ohjaustoimenpiteet siirtymissä
 - VALMA-paikkojen resurssointi



OPISKELIJAN SIIRTYMINEN OSAO SISÄLLÄ

Nimi _____ Henkilötunnus _____

Yksikkö _____ Ryhmä _____ Ryhmänohjaaja _____

Kotiosoite _____
Sähkö-posti _____ Puhelin _____

Huoltajan tiedot ja allekirjoitus (alle 18-v opiskelijat)

Nimi _____ Puhelin _____

Osoite (jos eri kuin opiskelijan) _____

Huoltajan allekirjoitus _____ / _____ 20 _____

(Ryhmänohjaaja täyttää)

VIIMEINEN OPISKELUPÄIVÄ _____ / _____ 20 _____

LÄHTÖYKSİKÖSSÄ

_____ / _____
Ryhmänohjaajan/opinto-ohjaajan allekirjoitus

VASTAANOTTAVA TUTKINTO/KOULUTUS JA YKSIKKÖ

Tutkinto/koulutus _____

Yksikkö _____

Opiskelijan allekirjoitus _____ / _____ 20 _____

_____ / _____
Koulutukseen tutustumisopinnot suoritetaan toisessa yksikössä/Valma-opiskelijat - kulujen laskutus ja rahoitus

Yksilöllinen tutustuminen

Tutustuminen Valma-koulutukseen/Valma-opiskelijat tutustuu ammatilliseen koulutukseen OSAO:n koulutusyksiköissä (ei voi määrittellä osaamisasteina)

- laskutus, mikäli ylimääräistä työtä tulee erityinen ohjaaminen tms. laskutus perustuu tunti-ilmoitukseen.
- koulutusyksikkö tekee sisäisen laskun Kontinkankaan yksikölle ja liittää selvityksen laskutusperusteista laskuun.

Ammatillisten opintojen suorittaminen/Valma-opintojen suorittaminen

- laskutus, mikäli ylimääräistä työtä tulee (arviointi tai muu erityinen ohjaaminen) : laskutus perustuu tunti-ilmoitukseen
- koulutusyksikkö tekee sisäisen laskun Kontinkankaan yksikölle ja liittää selvityksen laskutusperusteista laskuun.

Opiskelijan siirtyminen Valmaan tai perustutkintopuolelle

Yksikkökohtainen valtionosuus määräytyy yksikölle laskentapäivien opiskelijamäärien mukaan.

VALMA-opiskelijan siirtyessä perustutkinto-opiskelijaksi tai perustutkinto-opiskelijan siirtyessä VALMA- opiskelijaksi laskentapäivien 20.1 tai 20.9 jälkeen.

o VALMA-opiskelijan perustutkinto-opiskelijaksi vastaanottanut yksikkö laskuttaa Kontinkankaan yksiköltä sisäisenä laskuna päiväkohtaisen hinnan (valtionosuus €/opiskelijaa jaettuna 190 pv) eli vuonna 2016: 8.372,28 €/190 pv= 44 euroa tai erityisopiskelijan osalta: 12.307,22 €/190 pv= 65 euroa

o samoin, jos opiskelija siirtyy perustutkinnosta Kontinkankaan yksikköön VALMA-opiskelijaksi, Kontinkangas tekee sisäisen laskutuksen vastaavilla perusteilla

o laskutettava opiskelijamäärä perustuu Primuksen/sisäinen siirto-lomakkeen tietoihin; toiseen yksikköön siirtyneen opiskelijan tietoja ei pysty tarkistamaan Primuksesta, joten sisäinen siirto-lomakkeesta on hyvä ottaa kopio lähetettävään yksikköön laskun tarkastusta varten

o laskutuskaudet: 21.1.- 31.3., 1.4.- 31.5., 21.9.- 31.10. ja 1.11.- 31.12.

Mitä mallin kehittäminen vaatii tai missä ympäristössä se toimii, millä edellytyksillä?

- Johdon sitoutuminen tehtyihin päätökseen ja muutokseen
- Organisaation edun näkeminen yksittäisen yksikön sijaan → mahdollistuu parhaiten KJ, joilla ei oppilaitoksia KJ sisällä
- VALMA-paikkoihin resurssoitu lähtökohtaisesti tai vapaat opiskelupaikat muutetaan VALMA-paikoiksi
- Vaatii ohjauksen resursointia → varmistetaan siirtymän oikea-aikaisuus, ammatinvalinnan tuki

Hankehelmi: Osaamiskortti siirtymän tukena

- Opiskelijan siirtymätilanteessa (PT→PT/ VALMA→PT) osaamisen kartuttaminen tai näkyväksi tekeminen
- Perustuu ammattitaitovaatimusten arviointiin
→ sekä opiskelijan että työnantajan palautteet
- Pilotointivaiheessa
→ Osaamiskortteja tehty opiskelijatarpeen mukaan
→ Paperiversiona käytössä, tarkoitus viedä sähköiseen muotoon
→ Osa opiskelijan e-hopsia

OSAAMISKORTTI				TYÖTEHTÄVÄT PÄIVITTÄISTAVARAKAUPASSA	TYÖTEHTÄVÄT ERIKOISKAUPASSA
LIIKETALOUDEN PERUSTUTKINTO, MERKONOMI		ASIAKASPALVELU, 30 OSP		kuormien purkaminen hyllytys asiakaspalvelu	kuormien purkaminen hyllytys asiakaspalvelu kassatvöskentely
TYÖYMPÄRISTÖT					
kauppa, kioski, kahvila, huoltoasema					

Opiskelija tekee asiakaspalvelun osaamisalueisiin kuuluvia työtehtäviä työpaikalla siinä laajuudessa, että pystyy osoittamaan osaamisensa näytössä palvelutilanteissa toimien. Opiskelija suorittaa itsearvioinnin rastittamalla osaamistaan vastaavan arviointikriteerin jokaisesta arvionnin kohdasta. Tämän jälkeen arvioinnin tekee työpaikkaohjaaja. Osaamiskortti päivätään ja allekirjoitetaan. Osan työtehtävistä voi tarvittaessa tehdä toisessa työpaikassa. Puuttuvat ammattitaitovaatimukset merkitään kohtaan "Opiskelija ei ole suorittanut osaamisaluetta". Jokaisesta työpaikasta täytetään oma osaamiskortti.

AMMATTITAITOVAATIMUKSET ARVIOINNIN KOHDE Opiskelija tai tutkinnon suorittaja	Opiskelija EI OLE suorittanut osaamis- aluetta	Arviointikriteeri T1		Arviointikriteeri H2		Arviointikriteeri K3
huolehtii työympäristöstä		Huolehtii ohjattuna työympäristönsä toimivuudesta	opiskelija TA	Huolehtii työympäristönsä toimivuudesta ja viihtyisyydestä ottaen huomioon organisaation ohjeet	opiskelija TA	Huolehtii oma-aloitteisesti työympäristönsä toimivuudesta ja viihtyisyydestä ottaen huomioon organisaation ohjeet
		Selvittää opastettuna työtään koskevat työyhteisön säännöt ja tavan toimia	opiskelija TA	Selvittää työtään koskevat työyhteisön säännöt ja tavan toimia	opiskelija TA	Selvittää työyhteisöä koskevat työyhteisön säännöt ja tavan toimia
valmistautuu palvelutilanteisiin		Hyödyntää ohjattuna tietoja esim. tuotteista, palveluista, kilpailutilanteesta, kampanjoista ja asiakasryhmistä	opiskelija TA	Hyödyntää tietoja esim. tuotteista, palveluista, kilpailutilanteesta, kampanjoista ja asiakasryhmistä	opiskelija TA	Hyödyntää ja päivittää jatkuvasti tietoaan esim. tuotteista, palveluista, kilpailutilanteesta, kampanjoista ja asiakasryhmistä sekä muista
palvelee ulkoista ja sisäistä asiakasta		Palvelee ohjatusti asiakkaita organisaation palvelukonseptin tai ohjeistuksen mukaisesti mukaan lukien haasteelliset asiakastilanteet	opiskelija TA	Palvelee asiakkaita organisaation palvelukonseptin tai ohjeistuksen mukaisesti mukaan lukien haasteelliset asiakastilanteet	opiskelija TA	organisaation palvelukonseptin tai ohjeistuksen mukaisesti vaihtelevissa tilanteissa mukaan lukien haasteelliset asiakastilanteet
		Noudattaa omaa toimialaa koskevia säädöksiä, määräyksiä ja sopimuksia tutuissa palvelutilanteissa	opiskelija TA	Noudattaa omaa toimialaa koskevia säädöksiä, määräyksiä ja sopimuksia tavanomaisissa palvelutilanteissa	opiskelija TA	koskevia säädöksiä, määräyksiä ja sopimuksia vaihtelevissa palvelutilanteissa



Vipuvoimaa
EU:lta
2014–2020



WINNOVA
LÄNSIRANNIKON KOULUTUS OY



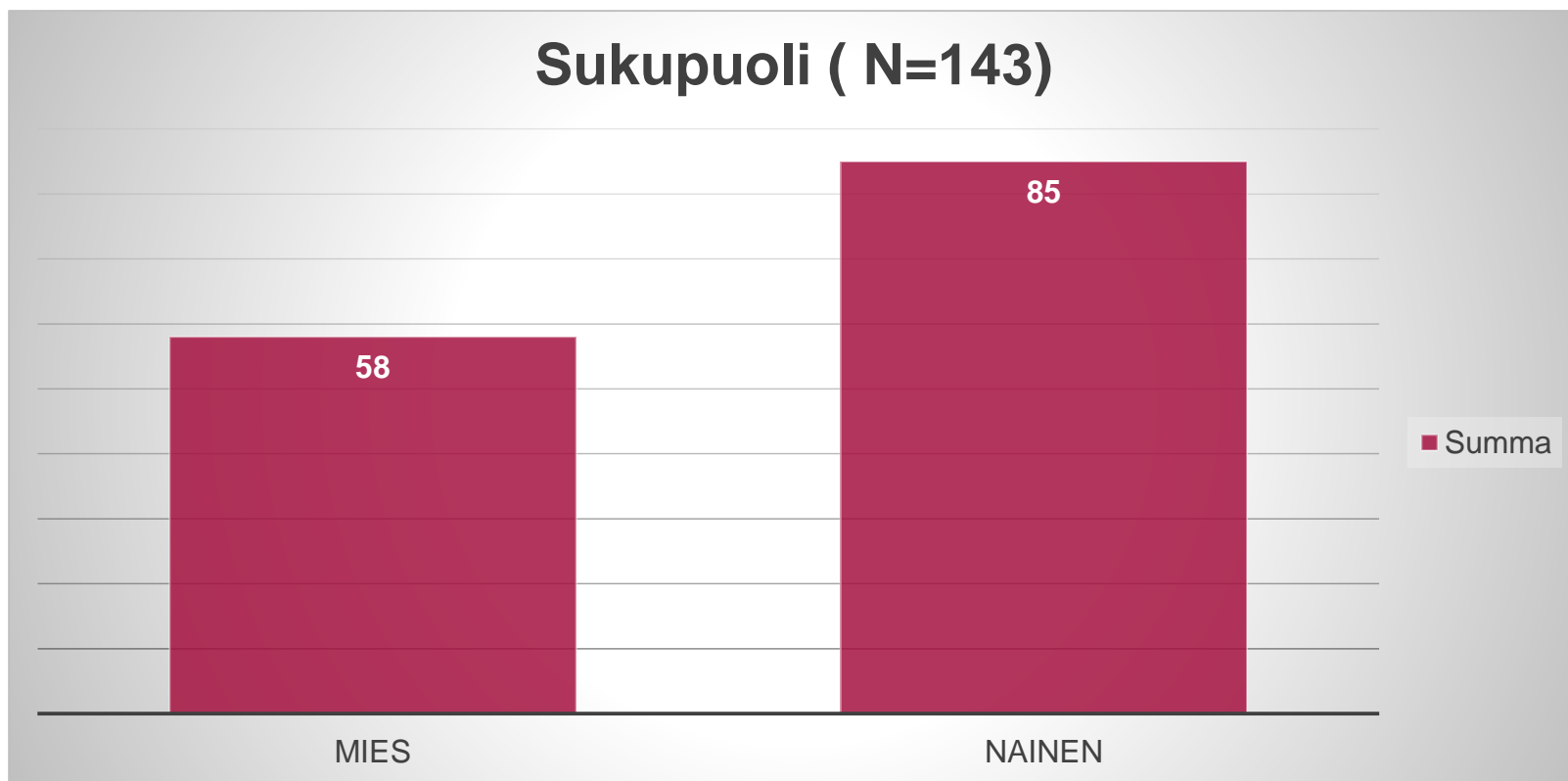
Mihin osaamiskortti soveltuu, missä tilanteissa sitä on käytetty ja mitä sen käyttäminen vaatii?

- Kortti sopii käytettäväksi jo pt:n sisällä opiskeleville (kesätyöt, harjoittelu), siirtymätilanteessa olevan opiskelijan osaamisen kartoittamiseen tai hankkimiseen, VALMA-opiskelijan työharjoittelun opinnollistamisen tueksi
- Haasteena kortin säilytyspaikka: sähköisenä, mutta missä?
- PT:n rakenteen tuntemus korttia rakennettaessa ja osaamista tunnustettaessa

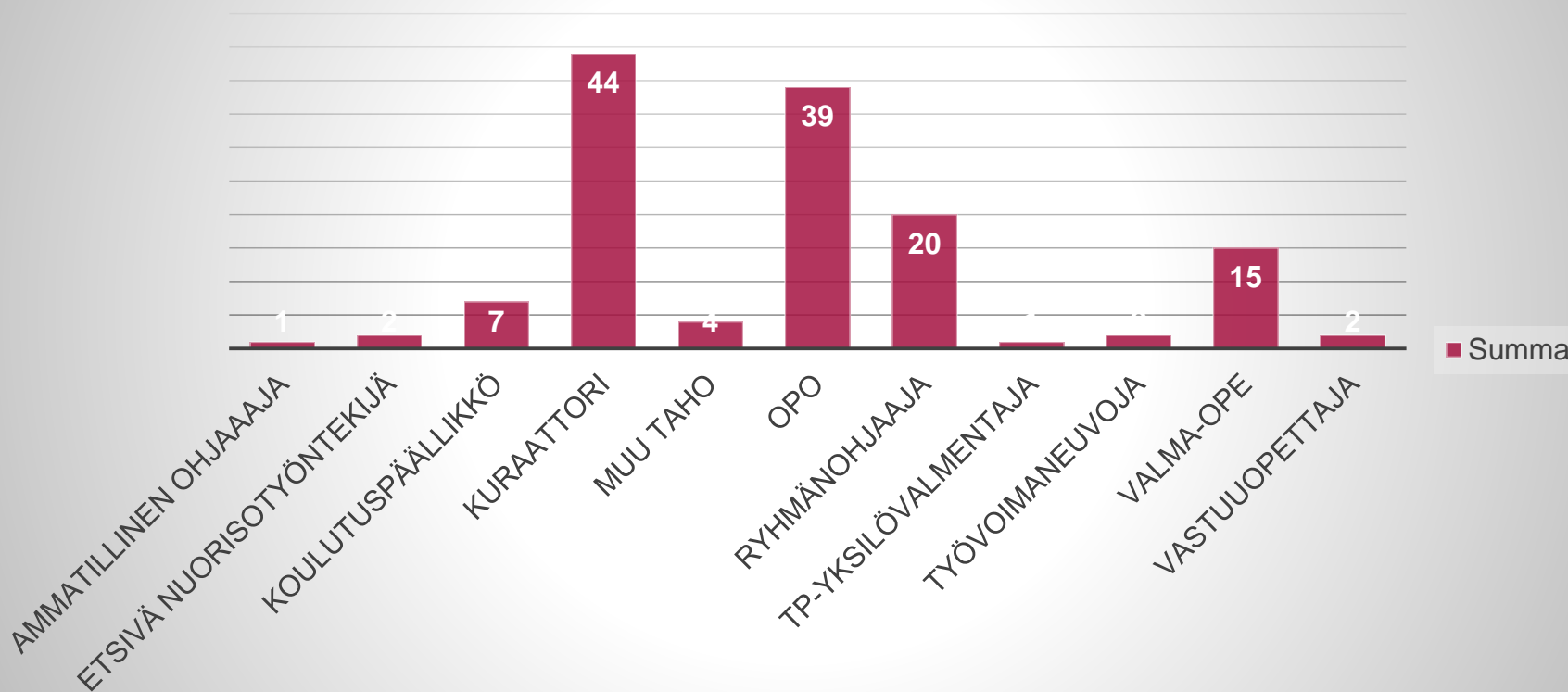
Tilastotietoa siirtymävaiheen toimenpiteissä olevista nuorista

- Pitkäkestoisessa ohjauksessa olleita nuoria yhteensä 143 kpl (tilanne 20.4.2016) joista naisia 59,4 % ja miehiä 40,5 %. Ohjattavien keski-ikä 19,3
- HOJKS opiskelijoita 53 kpl (43,3%) Äidinkielenään suomea puhuvia 134 kpl, 9 muun kielitaustan omaavaa (6,3%)

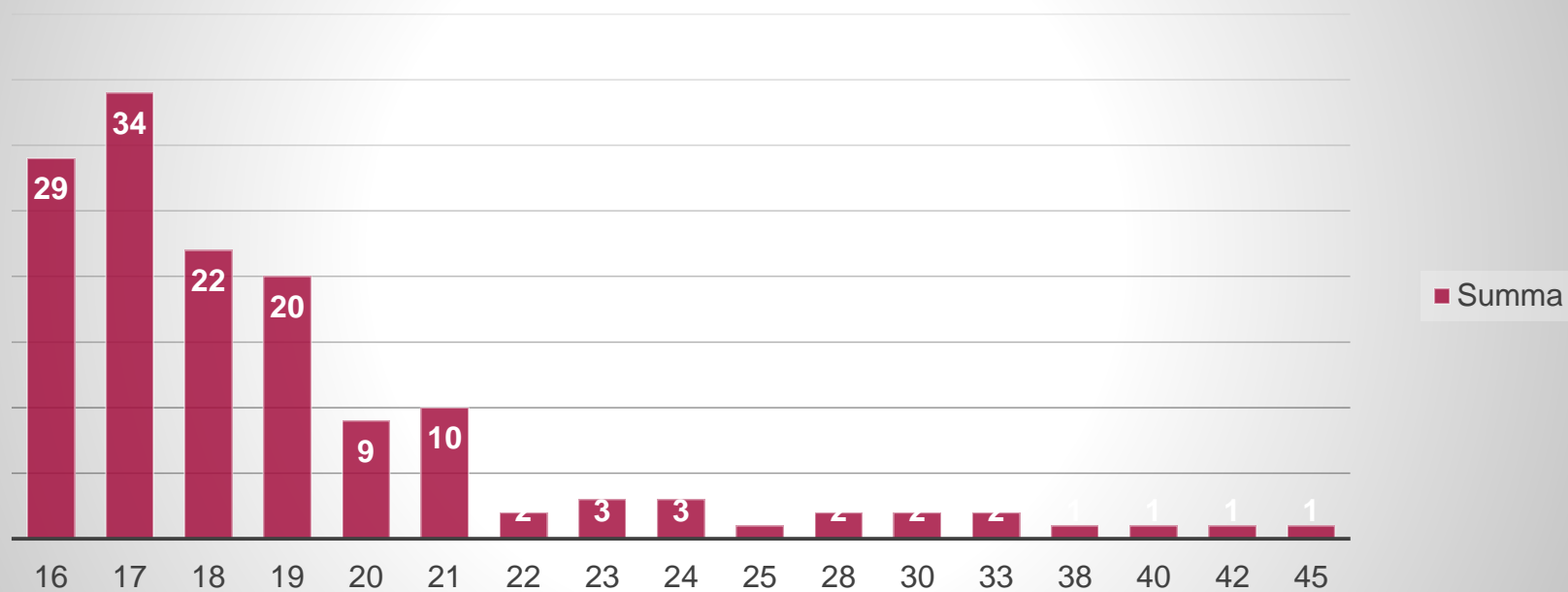
Sukupuoli (N=143)



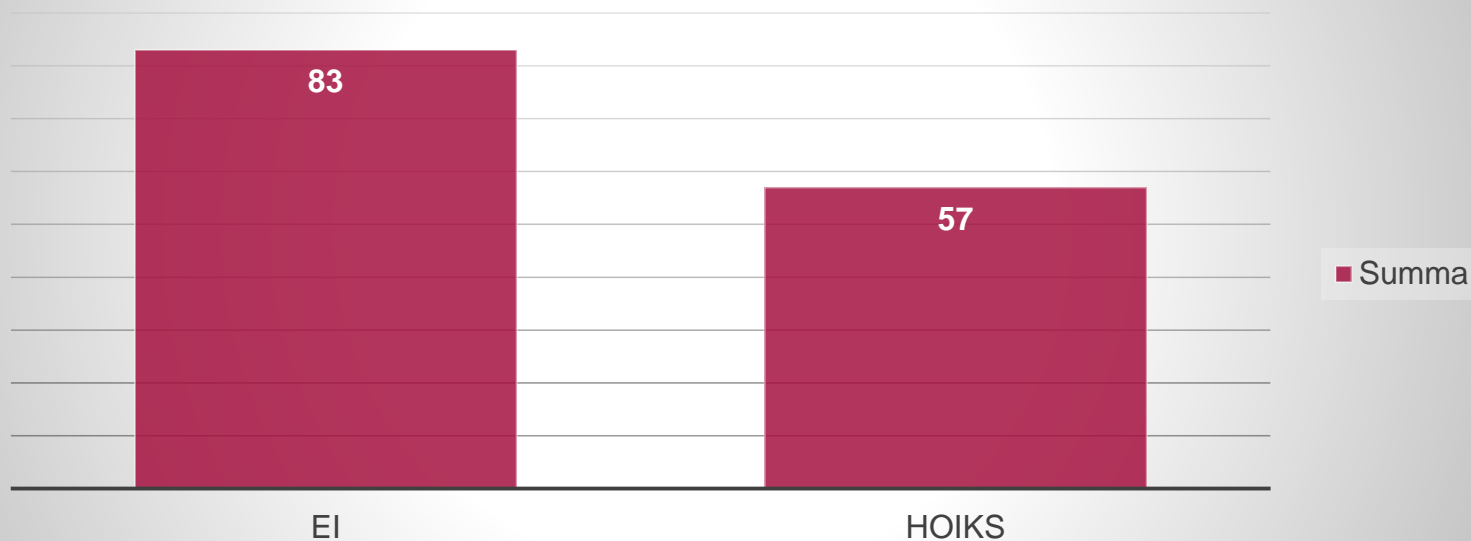
Yhteydenottaja SISU-hankkeeseen



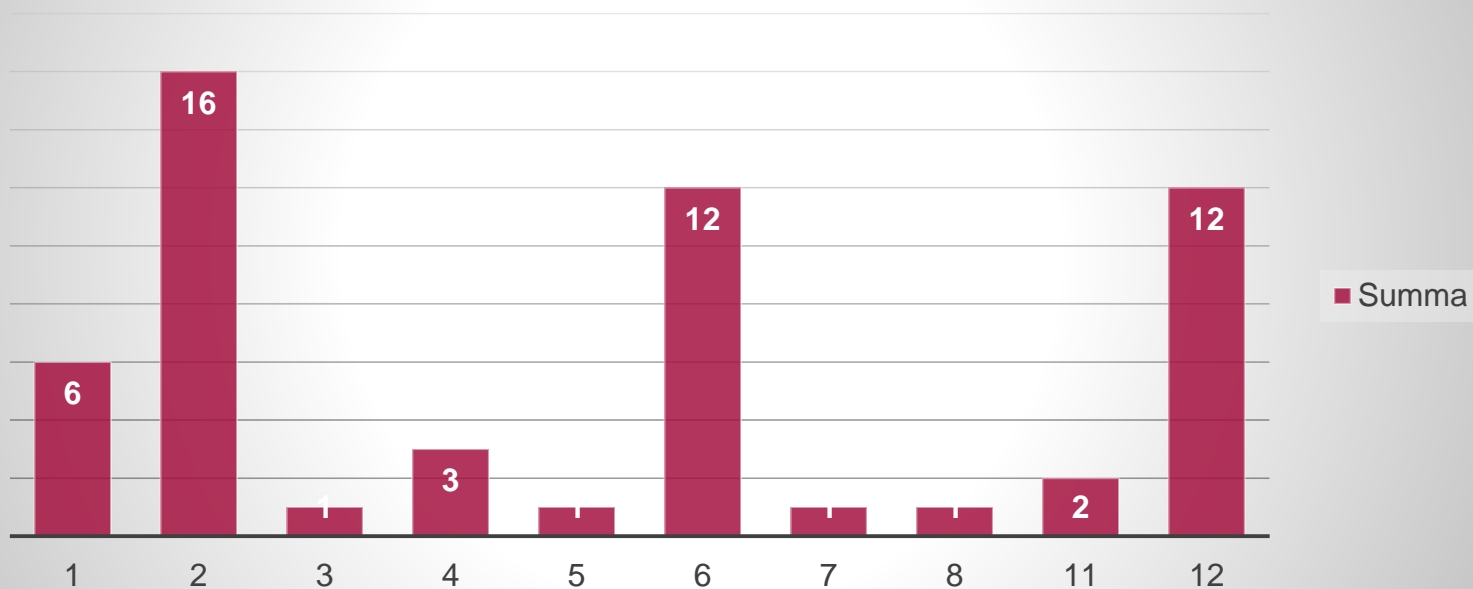
Ikä (N=143)



HOJKS (N=140)

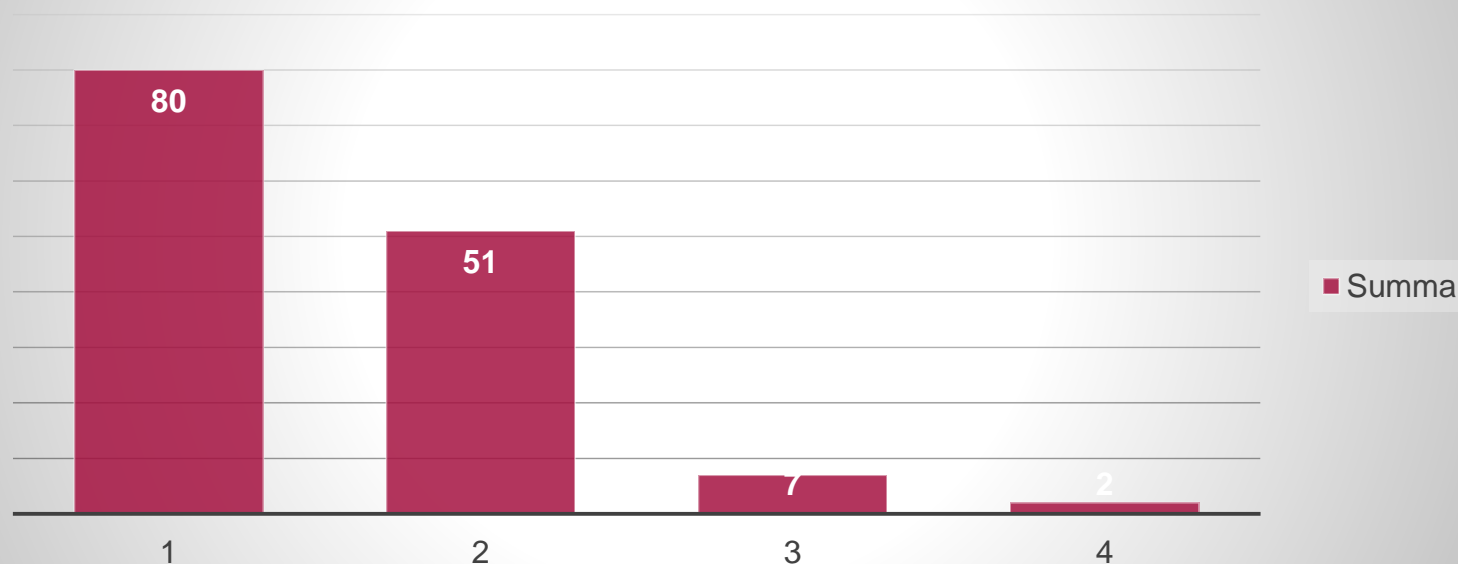


HOJKS koodi

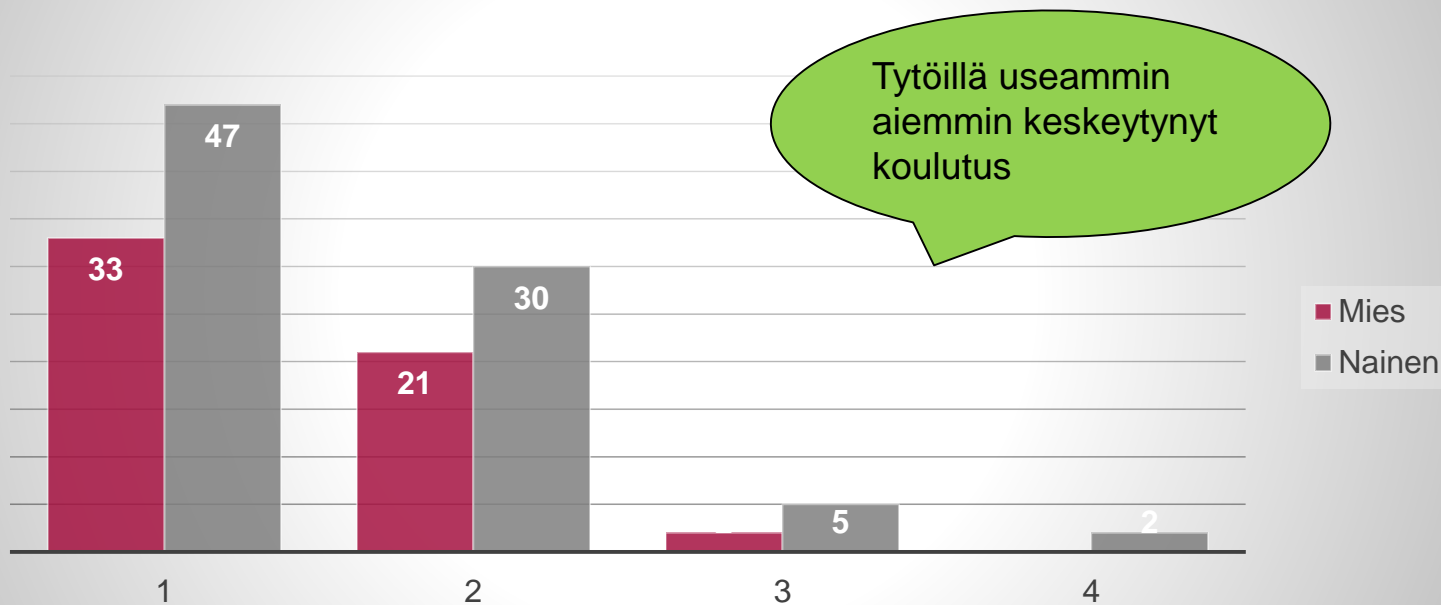


n. 43 % ohjattavista yksi
aiemmin keskeytynyt
koulutus

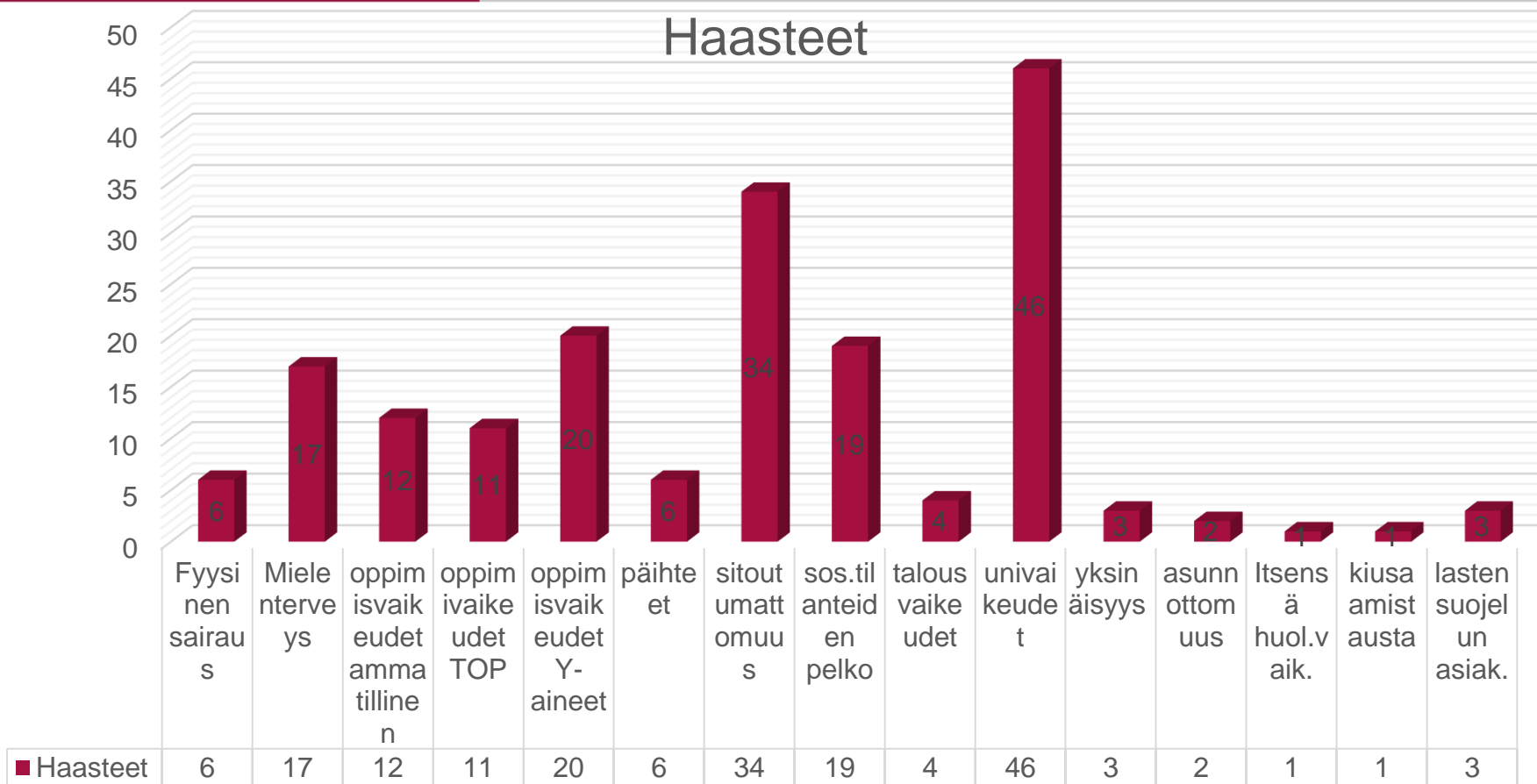
Kuinka monta aloitettua koulutusta



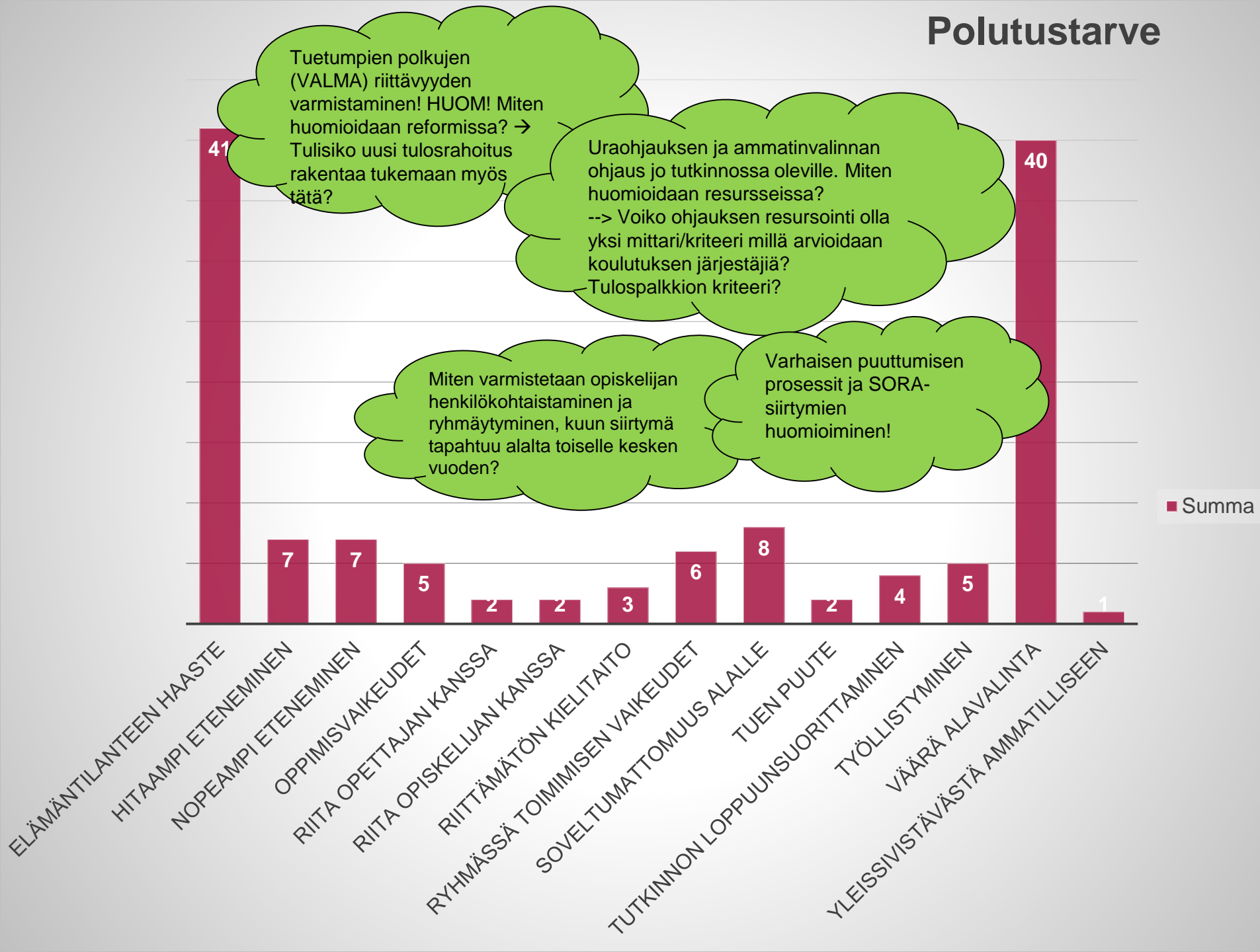
Kuinka monta aloitettua koulutusta



Haasteet



Polutustarve



Haasteista ja onnistumisia hankkeen aikana

- Yhtenäisten mallien jalkauttaminen vie aikaa ja vaatii asenteiden ja toimintakulttuurin muutoksia
- Reformin suuntaviivat ovat olemassa, mutta muutoksien tekeminen tällä hetkellä ennakoitua → muutosvastarinta
- Taloudelliset paineet oppilaitoksissa tuovat painetta ohjausresurssin vähentämiseen → toisaalta reformin suuntaviivat painottavat ohjauksen merkitystä
- Vapaiden opiskelupaikkojen ajankohtainen puutteellinen tieto hidastaa sujuvia siirtymiä
- Lukujärjestykset ja opintojen rakenteet haittaavat opiskelijoiden siirtymiä alalta toiselta → sama koskee oppisopimuksia (Polutus tehdään aikuispuolelle lähes aina rakenteiden takia)

- Vaihtoehtoisia polkuja tutkintoon ja työvaltaisesti on rakennettu
- Hankkeen toiminnot on löydetty ja osataan käyttää hyväksi
- Toimintamalleja on kehitetty ja niitä pilotoidaan ja hankitaan käyttäjäkokemuksia
- Hankkeen toimijoiden samankaltaiset haasteet ja erilaiset toimintaympäristöt vahvuus
- Toimijoilla ja organisaatiolla halu kehittää malleja ja hakea ratkaisuja muuttavaan toimintaympäristöön
- Yhteiset benchmarkaus tapaamiset tuoneet konkreettisia muutoksia ja ideoita esim. opiskelijatietojärjestelmään ja rahoitus asioihin

Kysymyksiä?

- Miten erilaiset KJ näkyvät kehittämistyössä?
- Miten nuorten koulutuksen tulee/tulisi muuttua, jotta polutukset onnistuisivat?
 - Millaisia rakenteita ja ohjausta tarvitaan?
 - Miten se resursoidaan?