



**JOOP- Joustavat oppimisympäristöt SYKKÄYS Oma polku NITOJA - nivelvaihe, toiminta ja jatko työelämään Osaaminen käyttöön - Työvoimaa uudesta suunnasta OptiMera2, Roti Maahanmuuttajanuorten VaSkooli - Nuorten maahanmuuttajien koulutustakuumallin kehittäminen ja käyttöönotto Turun ja Salon seutukunnissa, Amikset asuntoloiden kehittäjinä, Parempaan alkuun, MONNI - Monikulttuurisempi koulu, Mielen hyvinvointi, Steg för steg, Mun reitti - Toiminta- ja työkykyvalmennuksen kehittäminen ammatillisessa erityisopetuksessa, Ammatillisen koulutuksen hyvinvointiverkosto Motivoimaa, Armi - arkiohjauksen malli, Vankilaopetusta verkossa, Turvallista ryhmää rakentamaan, OPI, VIIHDY, VALMISTU-ohjaus- ja tukipalvelujen toimintamalli, OptiMax, Samalle viivalle - monikulttuuriset nuoret paremmin eväin työelämään ANKKURI - tuki ammatillisen koulutuksen ja työelämän nivelvaiheisiin, Amissätö, OPEDA - Opiskelijoiden erityisyyden huomiointi ja pedagogisen johtajuuden kehittäminen, Mielen hyvinvointi-levittämishanke, Arjen arkki**





## *Paremmat arjentaidot ja opintojen kautta töihin ( 2007 – 2013)*

- Projekteja kpl 27, 10,6 milj. €
- Monipuolisia projekteja + valtakunnallisuus = laaja kärki
- Toteuttajat ammatillisen koulutuksen järjestäjiä/  
ammattioppilaitoksia ja erityisoppilaitoksia, järjestöjä/säätiöitä,  
yliopiston täydennyskoulutuskeskus
- Kokoava hanke Arjen Arkki  $\implies$  suosituksia rahoittajille,  
toteuttajille, menetelmäpankki, hanketyöpajat, käytäntöjen  
juurtuminen  $\implies$  liukuvasti uuteen kauteen



## *Projektien sisältöjä*

- Perusopetuksesta toiselle asteelle siirtymisen tukeminen, yhteistyö nivelvaiheissa, koulutuksen keskeyttämisen ehkäisy  
**- ennaltaehkäisevä näkökulma**
- ***Opiskelijat mukaan kehittämistyöhön***
- Huomioidaan alisuoriutujat, paljon tukitoimia tarvitsevat, lahjakkaat
- Monissa hankkeissa toteutuu moniammatillinen/monialainen yhteistyö eri viranomaisten ja ammattiryhmien kesken
- Teoreettisen tutkimuksen ja käytännön yhdistämistä



## *Projektiraporteista poimittua*

- Opettajien ja ohjaajien rinnalla opiskelijat ovat olleet aktiivisesti mukana palautteenannossa/menetelmien arvioinnissa
- Yhteistyö/verkostoituminen/ vuorovaikutteinen ideariihi – sitoutuminen yhteiseen tavoitteeseen
- Opetus- ja ohjaushenkilöstön interkulttuurisen kompetenssin nostaminen



- Vuorokausirytmä on nuorella usein sekaisin – arkikellon muodostaminen keskeistä
- Ohjausprosessit ovat myös pitkiä – keskeistä opiskelijan osaaminen ja vahvuudet
- Haastavia opiskelijoita vaikeata tavoittaa esim. poissaolojen takia



- Haasteena maahanmuuttajanuorten epävarmat tilanteet - palvelujärjestelmän vieraus
- Ohjauksen muoto tarpeiden mukaan / yksilö-ryhmä
- Puuttuvat peruskouluopinnot ovat ongelma / epärealistinen kuva opiskelun vaatimuksista



- Nuoressa on tapahtunut itsetunnon kohenemistä ja sen myötä halua vaikuttaa omaan elämään – vaikutusmahdollisuudet tiedostetaan
- Olennaista on uskaltamisen kasvattaminen uusien tilanteiden kohtaamisessa

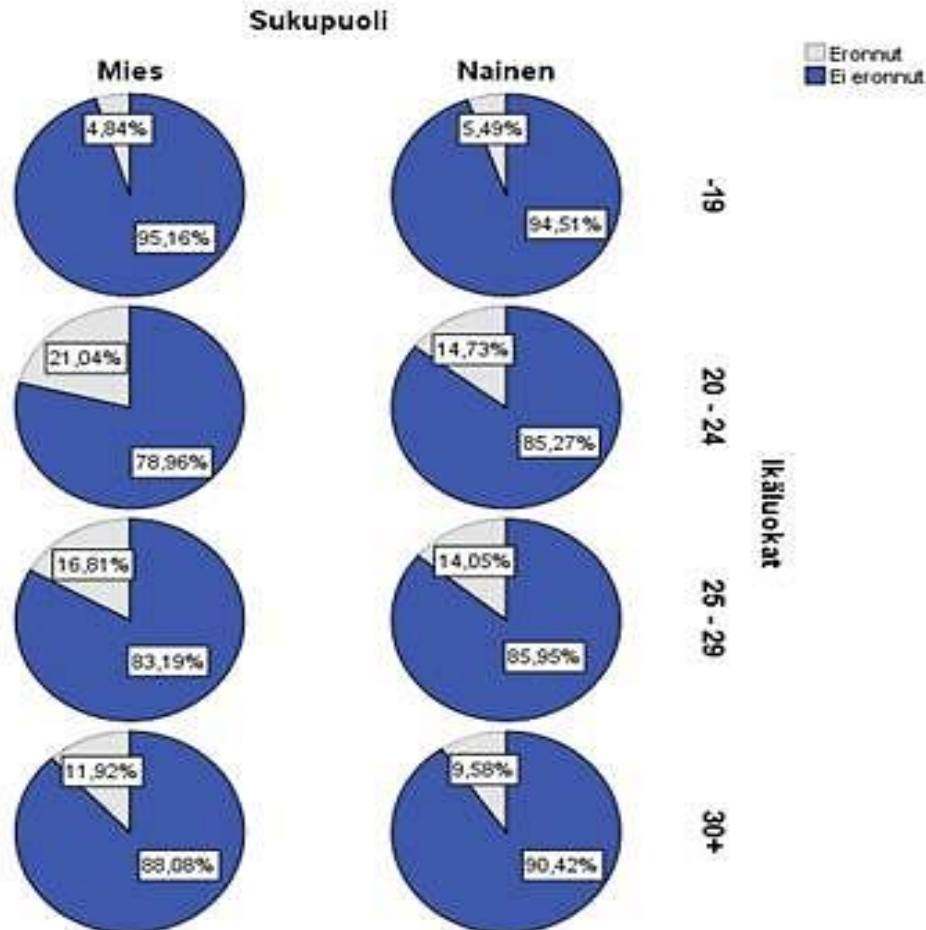


## *ESR + läpäisyn tehostamisohjelma*

- RR-kausi 2014-2020 – OPH:n kehittämishojelman hankkeilla hyvät lähtökohdat ➡ nuorisotakuu
- Osuvaa ohjausta –kehittämishojelma ( sujuvat siirtymät, koulutuksellinen tasa-arvo, opintonsa keskeyttäneet, tunnistaminen ja tunnustaminen, joustavuus) ➡ n. 7,2 milj.€ / vuosi
- Lisäarvoa kansalliselle kehittämishojelle esim. läpäisyn tehostamisohjelmalle

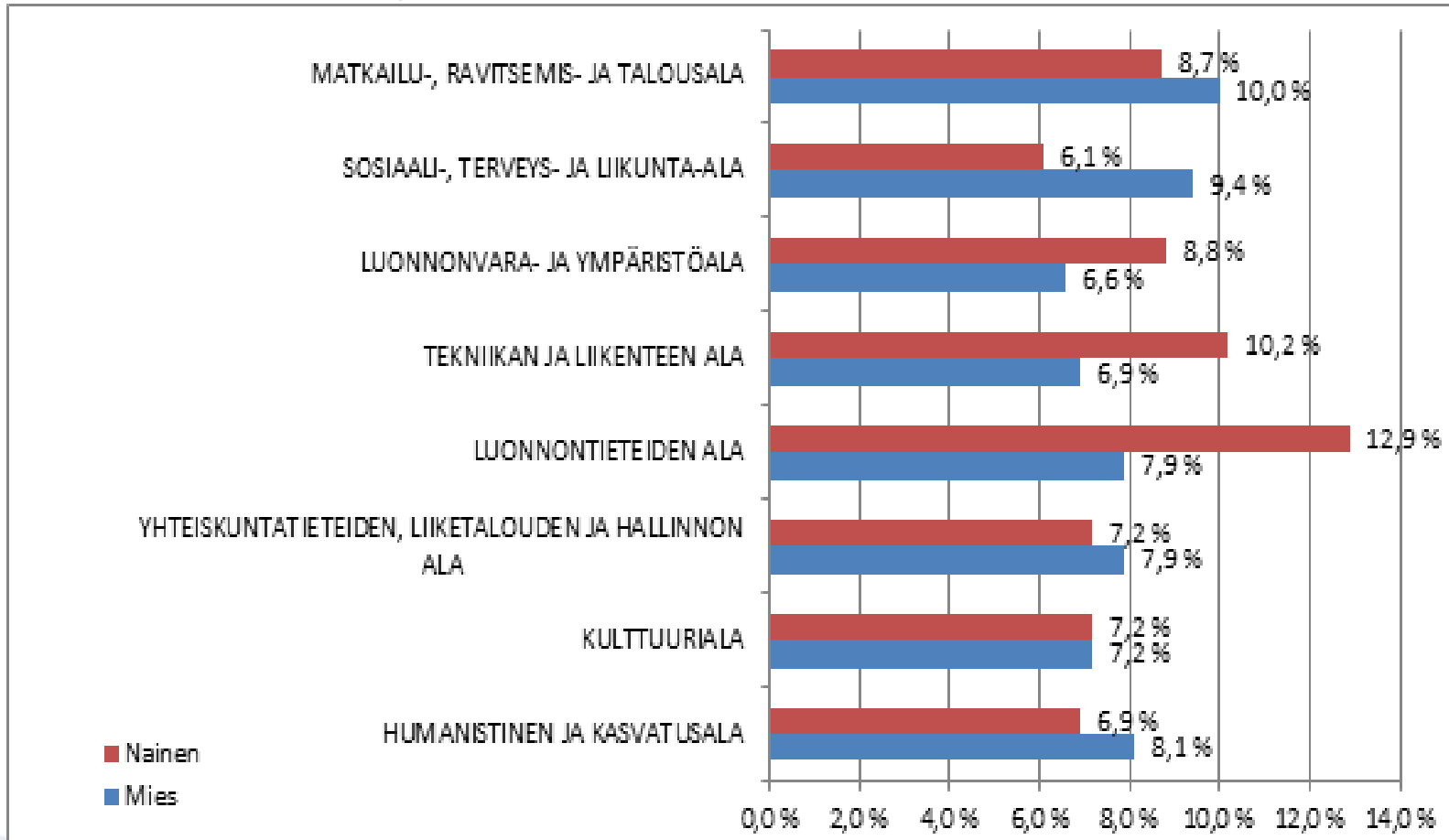


# Eronneet ikäryhmittäinen



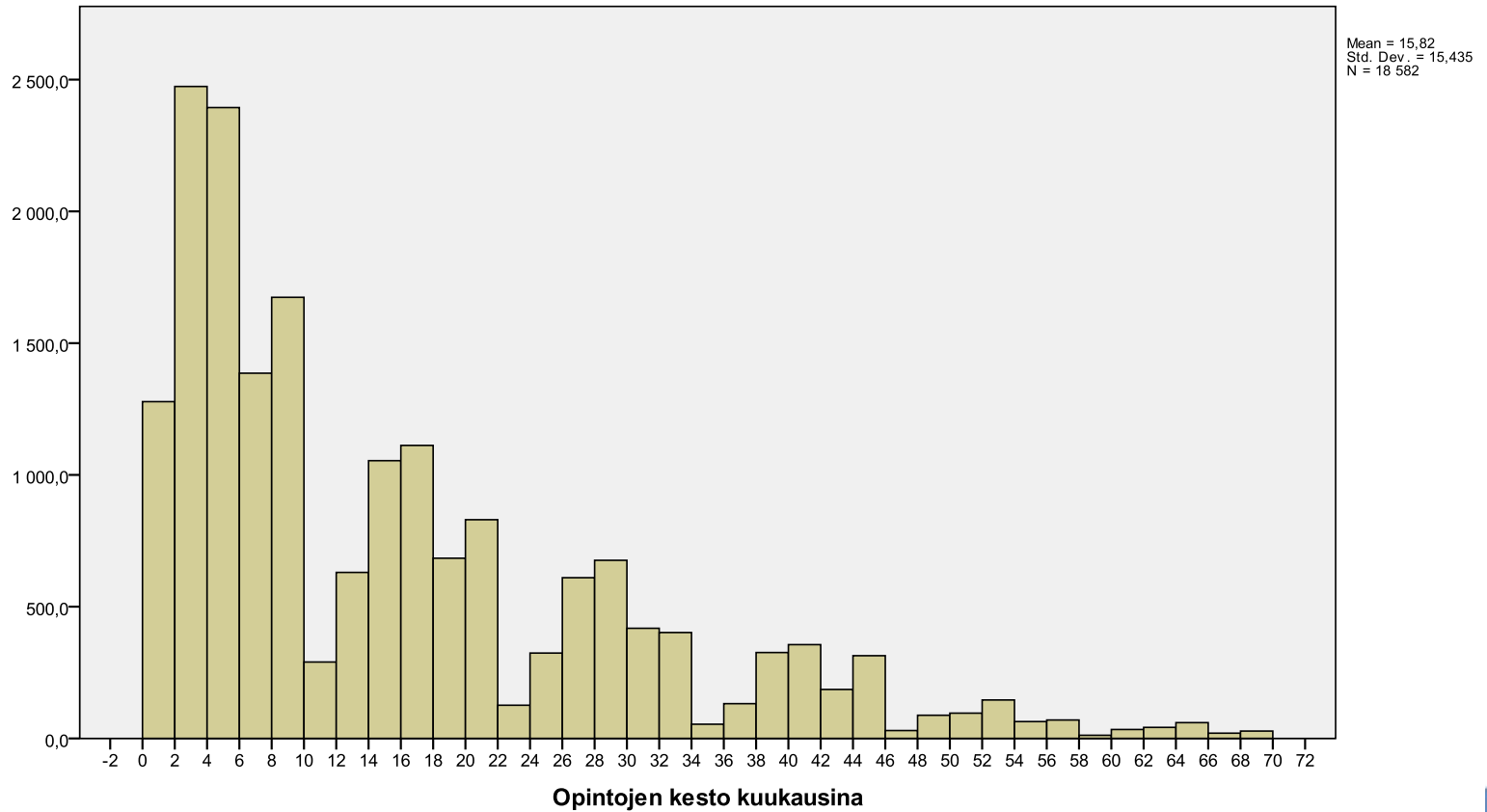


## Ainokaiset ("Tytöt miesten töissä" ja hoiva-alan epäilyttävät "miehet" -> syrjinnän ja eriarvoisuuden kokemukset?)



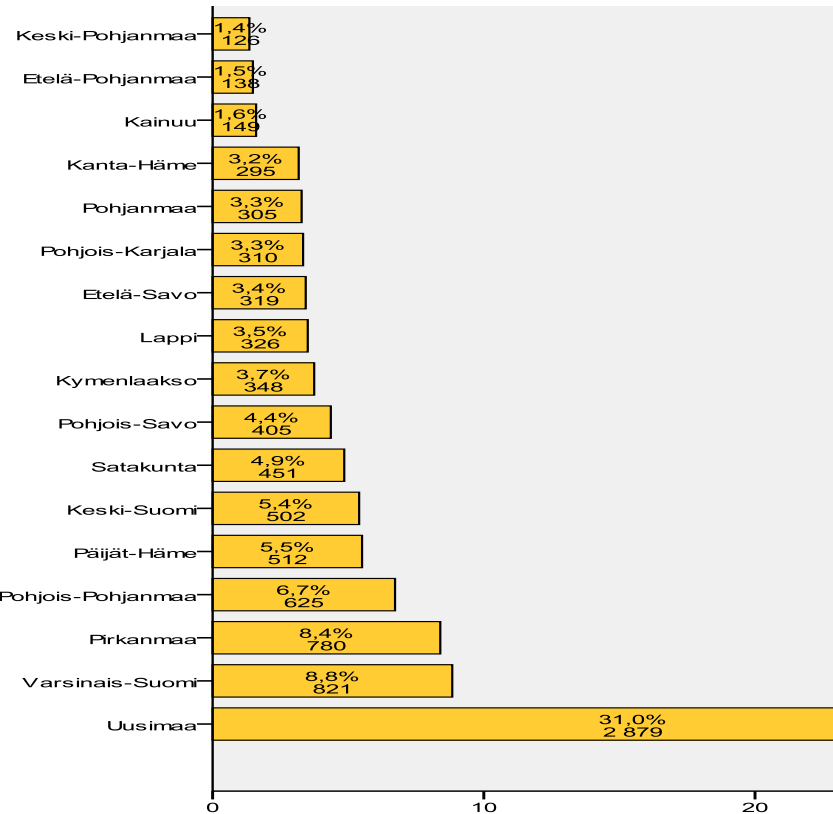


# Opintojen kesto ennen eroa (opiskelijamäärät 2011–2013)





# Eronneiden määrät maakunnittain ( 2012-2013) + eroprosentit



Maakunta	Vuosi		Muutos
	2011-2012	2012-2013	
Uusimaa	9,6 %	9,4 %	-0,2
Varsinais-Suomi	7,2 %	7,2 %	0
Satakunta	8,5 %	7,6 %	-0,9
Kanta-Häme	7,6 %	7,3 %	-0,3
Pirkanmaa	7,2 %	6,5 %	-0,7
Päijät-Häme	8,1 %	8,6 %	0,5
Kymenlaakso	7,1 %	7,6 %	0,5
Etelä-Savo	9,3 %	8,2 %	-1,1
Pohjois-Savo	8,0 %	7,4 %	-0,6
Pohjois-Karjala		6,1 %	6,1
Keski-Suomi	7,1 %	8,0 %	0,9
Etelä-Pohjanmaa	7,8 %	3,2 %	-4,6
Pohjanmaa	5,9 %	5,4 %	-0,5
Keski-Pohjanmaa	5,8 %	5,1 %	-0,7
Pohjois-Pohjanmaa	8,3 %	6,5 %	-1,8
Kainuu	6,7 %	6,3 %	-0,4
Lappi	8,1 %	8,5 %	0,4
	8,1 %	7,5 %	-0,6

Taulukko 2 - Eroprosentit maakunnittain

\*\*Pohjois-Karjala mukana 2012 alkaen



## Matalan kynnyksen ohjaus:

- 1) **Oppilaitosnuorisotyö** – yhteistyötä esim. erityisopettajien, opojen, etsivän nuorisotyön kanssa
- 2) **Avitus-chat** – anonyymi ohjauspalvelu opiskelijoille, moniammatillinen päivystäjär ryhmä – osoittanut tarpeensa myös kriisitilanteessa
- 3) **Nelikko-malli** – tutkintoihin, joissa keskeyttämiset suuria: oma opiskelijaryhmä, saavat vertaistukea kohti valmistumista; tiivis, moniammatillinen ohjaus, vanhemmat mukana
  - Nuorten koulukuntoisuus
  - **Yksilön tukeminen yhteisöä kehittämällä**